

REPAIR PARTS LIST

LISTE DE PIÈCES DE RECHANGE

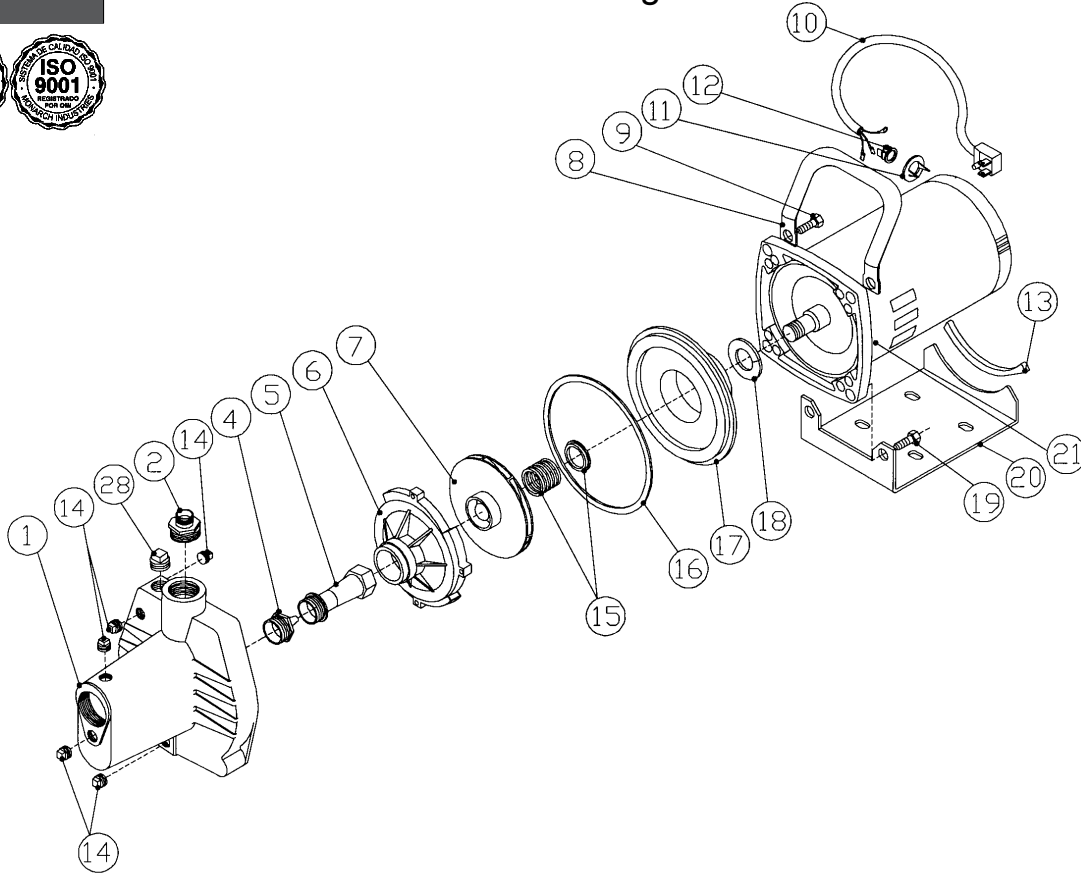
LISTA DE PIEZAS DE REPARACIONES

MJSE SERIES/SÉRIE/SERIE

Self Priming Sprinkler Pumps

Pompes D'arrosage à Amorçage Automatique

Bombas Autocebantes Para Regador



Ref. #	Code #	1/2HP	Description	Description	Descripción
1	469308	1	Casing - blue	Boîtier - bleu	Cubierta - azul
2	200394	1	Hose coupling	Adaptateur de boyau	Acople de la manguera
4	247244	1	Nozzle 16/64	Bec 16/64	Boquilla 16/64
5	468999	1	Venturi 28/64	Venturi 28/64	Venturi 28/64
6*	246233	1	Diffuser	Diffuseur	Difusor
7*	469096	1	Impeller 4.625	Roue de turbine 4.625	Turbina 4.625
8	438247	1	Handle	Poignée	Manija
9	120020	2	Bolt, 3/8 UNC x 1-1/4	Boulon, 3/8 UNC x 1-1/4	Tornillo, 3/8 UNC x 1-1/4
10	435023	1	Cord assembly	assemblage cable	Ensamblaje del cordón
11	112545	1	Adaptor	Adaptateur	Adaptador
12	112544	1	Grommet	Raccord	Anillo
13	246800	1	Edge Trim 1/8"	Garniture antivibratoire	Amortiguador de vibración
14	185620	5	Plug, 1/4 NPT	Bouchon, 1/4 NPT	Tapón, 1/4 NPT
15*	240104	1	Seal, 5/8 Dia.	Joint diamètre de 5/8	Sello, 5/8 Diámetro
16*	192785	1	Gasket	Joint	Junta
17	469107	1	Seal Plate	Plaque de joint	Sello de Base
18	191790	1	Flinger	Cavalier	Arranque
19	120030	2	Bolt, 3/8 UNC x 1-1/2	Boulon, 3/8 UNC x 1-1/2	Tornillo, 3/8 UNC x 1-1/2
20	438245	1	Base Plate	Plaque de base	Lámina
21	204073	1	Mot. 1/2 HP 115/230V	Moteur 1/2CV 115/230V	Motor 1/2 CV 115/230V
28	185640	1	Plug, 1/2 NPT	Bouchon, 1/2 NPT	Tapón, 1/2 NPT
N/S	497151	1	Minor Overhaul Kits (Includes; 7, 15 & 16)	Trousse de réparation mineure (Inclùdè; 7, 15 et 16)	Conjuntos para Reparaciones Menores (Incluye; 7, 15 et 16)
N/S	497155	1	Major Overhaul Kits (Include; 6, 7, 15, & 16)	Trousse de réparation majeur (Inclùdè; 6, 7, 15, et 16)	Conjuntos para Reparaciones Mayores (Incluye; 6, 7, 15, et 16)

*Suggested parts to stock
 IMPORTANT: When ordering parts specify the Model, Code number and Part description.

*Suggestion de pièces de rechange à entreposer.
 IMPORTANT: Les commandes de pièces doivent spécifier le Modèle, le Numéro de code et sa Description.

*Piezas que se sugiere almacenar
 IMPORTANTE: Cuando haga el pedido de las piezas, especifique el modelo, número de Código y la descripción de la pieza.

228323R5 0407

Water Systems
 Systèmes d'eau
 Sistemas De Agua

Sump and Sewage
 Puits et égouts
 Sumideros & Desagües

Lawn and Sprinkler
 Pompes d'arrosage
 pour pelouse et jardin
 Bombas Por Aspersión
 Para Riego De Jardines

Electric Motor Driven
 Pompes à moteur
 électrique
 Impulsadas Por Motor
 Eléctrico

Engine Driven
 Pompes à moteur à
 essence
 Impulsadas Por Motor

Forme Mount
 Montées sur châssis
 Para Acopie

Hand Pumps
 Pompes manuelles
 Bomba Manuales

Irrigation and Industrial
 Pompes d'irrigation et
 pompes industrielles
 Bombas Para Irrigación
 & Industriales