

REPAIR PARTS LIST

LISTE DE PIÈCES DE RECHANGE

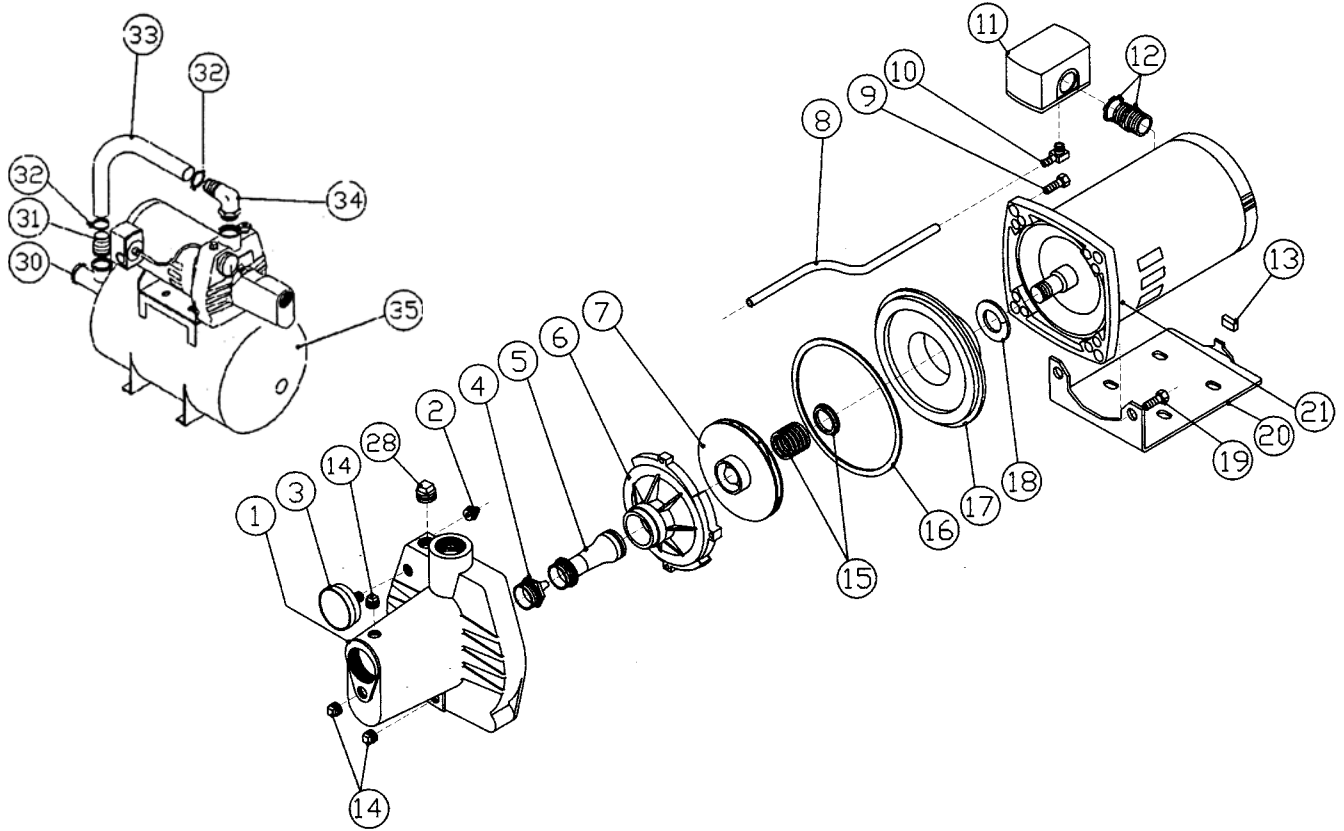
LISTA DE PIEZAS DE REPARACIONES

MJS SERIES/SÉRIE/SERIE

Self Priming Shallow Well Jet Pumps

Pompes à jet auto-amorçante pour puits peu profond

Bombas Autocebantes a Presion Para pozos de baja Profundidad



Ref #	Code #	1/3HP	1/2HP	3/4HP	1/2 HP high pressure	1 HP	Description	Description	Descripción
1	469308	1	1	1	1	1	Casing - Blue	Boîtier - bleu	Caja/caso - azul
2	200971	1	1	1	1	1	Mini Barb fitting male	Raccord mâle	Mini-lengüeta macho de acople
3	633652	1	1	1	1	1	Pressure Gauge	Manomètre	Manómetro de Presión
4	247290	1	1		1		Nozzle	Bec	Boquilla
	247292			1			Nozzle	Bec	Boquilla
	469022					1	Nozzle	Bec	Boquilla
5	247284	1					Venturi	Venturi	Venturí
	247286		1				Venturi	Venturi	Venturí
	247287			1			Venturi	Venturi	Venturí
	247283				1		Venturi	Venturi	Venturí
	247289					1	Venturi	Venturi	Venturí
6*	246233	1	1	1	1	1	Diffuser	Diffuseur	Difusor
7*	469095	1					Impeller	Roue de turbine	Turbina
	246251		1				Impeller	Roue de turbine	Turbina
	246236			1	1	1	Impeller	Roue de turbine	Turbina
8	467820	1	1	1	1	1	Tube, Polyethylene	Tube en polyéthylène	Tubo, Polietileno
9	120020	2	2	2	2	2	Bolt, 3/8 UNC x 1-1/4	Boulon, 3/8 UNC x 1-1/4	Tornillo, 3/8 UNC x 1-1/4
10	200990	1	1	1	1	1	Minibarb Elbow	Coude de mini-cannelures	codo de minibarb

296514R12 0407

Water Systems
Systèmes d'eau
Sistemas De Agua

Sump and Sewage
Puitsards et égouts
Sumideros & Desagües

Lawn and Sprinkler
Pompes d'arrosage
pour pelouse et jardin
Bombas Por Aspersión
Para Riego De Jardines

Electric Motor Driven
Pompes à moteur
électrique
Impulsadas Por Motor
Eléctrico

Engine Driven
Pompes à moteur à
essence
Impulsadas Por Motor

Frame Mount
Montées sur châssis
Para Acople

Hand Pumps
Pompes manuelles
Bomba Manuales

Irrigation and Industrial
Pompes d'irrigation et
pompes industrielles
Bombas Para Irrigación
& Industriales

Ref #	Code #	1/3HP	1/2HP	3/4HP	1/2 HP high pressure	1 HP	Description	Description	Descripción
11	224228						Pressure Switch	Manostat	Interruptor de Presión
12	112511	1	1	1	1	1	Conduit Nipple 1/2"	Mamelon du Conduit 1/2"	Rosquilla de Conducto 1/2"
13	246801	1	1	1	1	1	End Cap	Garniture antivibratoire	Amordiguador de vibración
14	185620	3	3	3	3	3	Plug, 1/4 NPT	Bouchon, 1/4 NPT	Tapón, 1/4 NPT
15*	240104	1	1	1	1	1	Seal, 5/8 Dia.	Joint diamètre de 5/8	Sello, 5/8 Diámetro
16*	192785	1	1	1	1	1	Gasket	Joint	Junta
17	469147	1	1	1	1	1	Seal Plate	Plaque de joint	Sello de Base
18	191790	1	1	1	1	1	Flinger	Cavalier	Arranque
19	120030	2	2	2	2	2	Bolt, 3/8 UNC x 1-1/2	Boulon, 3/8 UNC x 1-1/2	Tornillo, 3/8 UNC x 1-1/2
20	438245	1	1	1	1	1	Base Plate	Plaque de base	Lámina
21	204071	1					Mot. 1/3 HP 115V Split PH.	Moteur 1/3 CV 115V	Motor 1/3 CV 115V
	204073		1		1		Mot. 1/2HP 115/230V Cap	Moteur 1/2 CV 115/230V Cap	Motor 1/2 CV 115/230V Cap
	204125			1			Mot. 3/4 HP 115/230V Cap	Moteur 3/4 CV 115/230V Cap	Motor 3/4 CV 115/230V Cap
	204154					1	Mot. 1 HP 115/230V Cap	Moteur 1 CV 115/230V Cap	Motor 1/2 CV 115/230V Cap
28	185640	1	1	1	1	1	Plug, 1/2 NPT	Bouchon, 1/2 NPT	Tapón, 1/2 NPT
N/S	697150	1					Minor Overhaul Kits (Includes; 7, 15 & 16)	Trousse de réparation mineure (Inclué; 7, 15 et 16)	Conjuntos para Reparaciones Menores (Incluye; 7, 15 et 16)
	697151		1						
	697152			1		1			
	697154	1					Major Overhaul Kits (Include; 6, 7, 15, & 16)	Trousse de réparation majeure (Inclué; 6, 7, 15, et 16)	Conjuntos para Reparaciones Mayores (Incluye; 6, 7, 15, et 16)
	697155		1						
	697156			1					
	697159				1				
697157						1			

System Parts / Pièces de système / Piezas de sistema

Models/Modèles/Modelos: a = MJS-50/JR15S b = MJS-50/JR25S

Ref. #	Code #	a	b	Description	Description	Descripción
30	189200	1	1	Tee, 3/4" x 3/4" x 3/4"	Raccord en T, 3/4 po x 3/4 po x 3/4 po	T para el tanque 3/4 x 3/4 x 3/4 pulg.
31	179200	1	1	3/4" NPT x 1" Hose Adaptor	Adaptateur de boyau 3/4 po NPT x 1 po	Adaptador de manguera 3/4 NPT x 1 pulg
32	116710	2	2	Clamp	Collier de serrage	Abrazadera
33	469222	1		Hose-Water 1" x 24 " Long	Tuyau - Eau 1 po x 24 po Long	Manguera para agua 1 x 24 pulg. largo
33	469223	1		Hose-Water 1" x 26 " Long	Tuyau - Eau 1 po x 26 po Long	Manguera para agua 1 x 26 pulg. largo
34	189201	1	1	90° Elbow 1" NPT x 1" Hose Adaptor	Adaptateur de tuyau coudé, 90°, 1 po NPT x 1 po	Codo de 90° adaptador de manguera 1 NPT x 1 pulg.
35	604501	1		Precharged Tank 4.5 U.S.gal.	Réservoir préchargé 4.5 gal/U.S.	Tanque precargado 4.5 gal/U.S.
35	604502	1		Precharged Tank 8.5 U.S.gal.	Réservoir préchargé 8.5gal/U.S.	Tanque precargado 8.5 gal/U.S.

*Suggested parts to stock
IMPORTANT; When ordering parts specify the Model, Code number and Part Description.

*Suggestion de pièces de rechange à entreposer.
IMPORTANT: Les commandes de pièces doivent spécifier le Modèle, le Numéro de code et sa Description.

*Repuestos que se sugiere almacenar
IMPORTANTE: Cuando haga el pedido de los repuestos, especifique el modelo, número de Código y la descripción del repuestos.

Water Systems
Systèmes d'eau
Sistemas De Agua

Sump and Sewage
Puits et égouts
Sumideros & Desagües

Lawn and Sprinkler
Pompes d'arrosage
pour pelouse et jardin
Bombas Por Aspersión
Para Riego De Jardines

Electric Motor Driven
Pompes à moteur
électrique
Impulsadas Por Motor
Eléctrico

Engine Driven
Pompes à moteur à
essence
Impulsadas Por Motor

Forme Mount
Montés sur châssis
Para Acople

Hand Pumps
Pompes manuelles
Bombas Manuales

Irrigation and Industrial
Pompes d'irrigation et
pompes industrielles
Bombas Para Irrigación
& Industrials