

REPAIR PARTS LIST

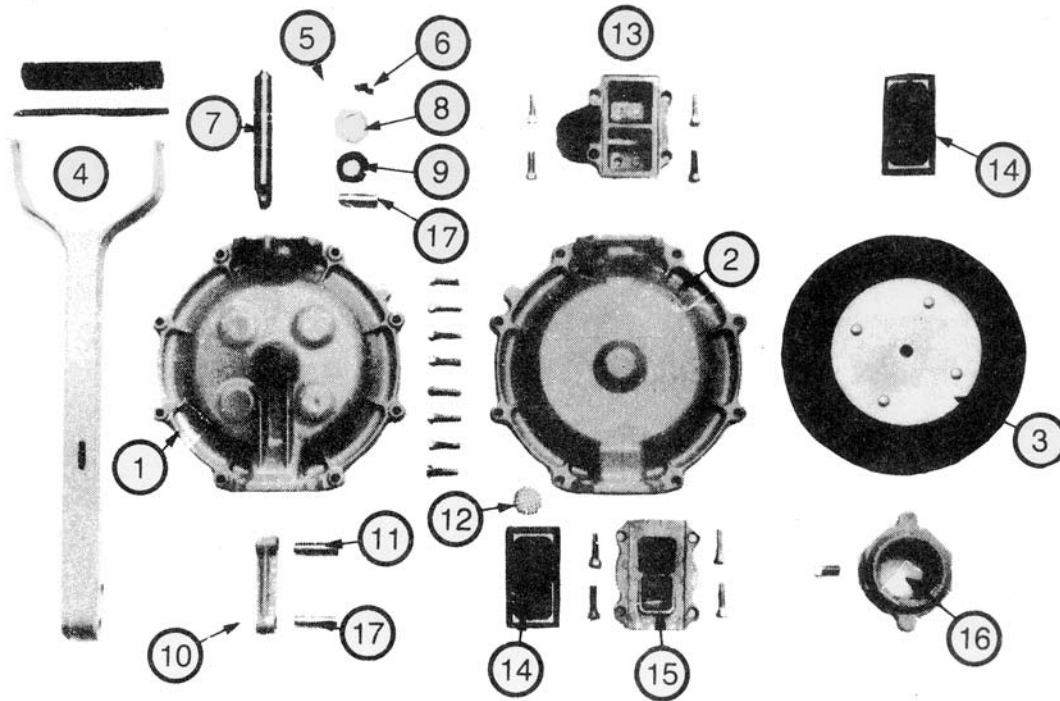
LISTE DE PIÈCES DE  
RECHANGE

LISTA DE PIEZAS DE  
REPARACIONES

# L-30A SERIES/SÉRIE/SERIE

Diaphragm Hand Pump

Type/Tipo A



Ref.#	Code #	A	Description	Description	Déscription
1	244203	1	Front Plate	Plaque avant	Plancha superior
2	244204	1	Rear Plate	Plaque arrière	Plancha inferior
3	244187	1	Diaphragm	Membrane	Diafragma
4	244188	1	Handle Assembly	Ensemble pour poignée	Montaje maneta
5	244189	1	Washer	Rondelle	Arandela
6	123960	1	Hex. Hd. Bolt, 5/16 UNC x 3/4, zinc plated	Boulon hexagonal de 5/16 UNC x 3/4	Perno, Hex. Hd. 5/16 UNC x 3/4, Zinc Pl.
7	244190	1	Connecting Rod	Bille	Biela
8	244191	1	Packing Washer	Bague de presse-étape	Arandela del embalaje
9	244192	1	Pressure Seal	Joint sous pression	Sello de presión
10	244194	1	Connecting Link	Biellette de raccordement	Puente de conexión
11	244195	1	Link Pin	Goupille	Perno del acoplamiento
12	244196	1	Pick Up Screen	Tamis	Tome la pantalla
13	244205	1	Upper Cover	Couvercle supérieur	Cubierta superior
14	244199	2	Rubber Reed Valve	Supape à anche de caoutchouc	Válvula de lámina de goma
15	244206	1	Bottom Cover Assembly	Ensemble pour couvercle inférieur	Montaje del tapizado inferior
16	244208	1	Bung Adaptor	Adaptateur pour bonde	Adaptador del tapón
17	244209	2	Connecting Pin	Goupille de raccordement	Perno que conecta
18	138165	1	Retaining Ring	Bague de retenue	Anillo de retención
20	225750	8	Bolt HEX HD 1/4UNC x 1	Boulon hexagonal de 1/4 UNC x 1	Perno, Hex. Hd. 1/4 UNC x 1
N/S	246286	1	Suction Pipe Assembly with O-ring	Assemblage tuyau d'aspiration avec joint torique	Montaje de la pipa de succión con el anillo o
N/S	198561	1	O-ring for Suction Pipe	Joint torique, tuyau d'aspiration	Anillo o con la pipa de succión
N/S	600175	1	Discharge Hose	Bayau de refoulement	Manguera de la descarga

N/S - Not Shown

N/S - Non Illustré

N/S - No demostrado

Important: When ordering parts specify the model and type, code number and part description.

Important: Pour commander, indiquer le numéro de modèle et le type ainsi que le numéro de code des pièces et leur description.

Importante: Cuando haga el pedido de los repuestos, especifique el modelo, número de Código y la descripción del repuestos.