

ANSCHLÜSSE DN_s/d
 Losflansch DN32 PN10/16
 Saug- und Druckseite abhängig von Drehrichtung.
 Pumpe kann reversibel eingesetzt werden.
 Siehe Drehrichtungsbeispiel unter der Vorderansicht.

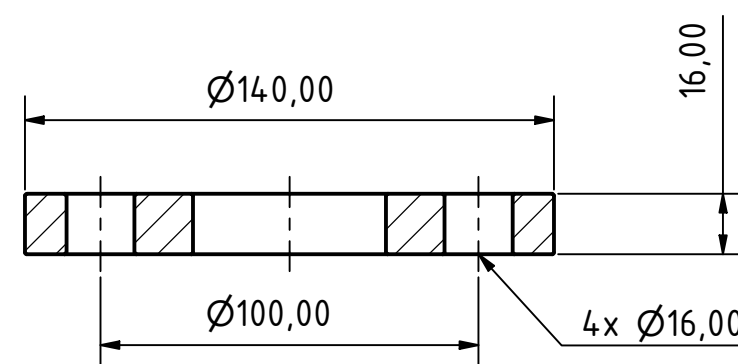
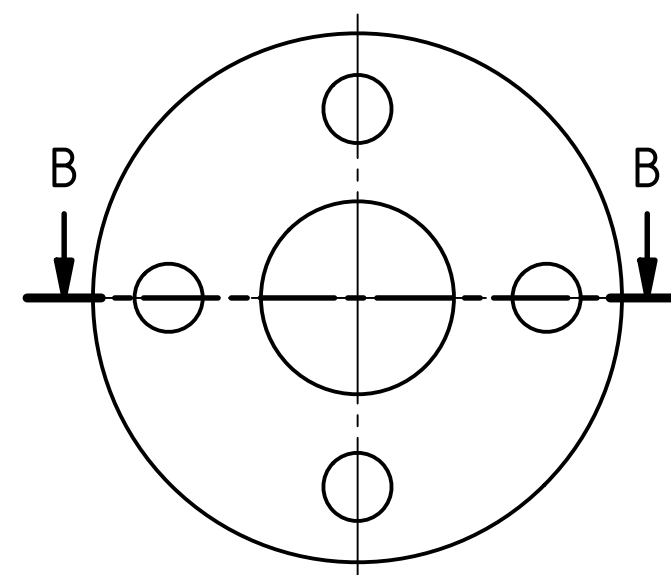
CONNECTIONS DN_s/d
 Lap Joint Flanges DN32 PN10/16
 Suction and discharge side depends on direction of rotation.
 Pump is reversible.
 See example for direction of rotation under front view.

ANTRIEB
 Druckfestgekapselter "Ex db eb IIC T4 Gb" Drehstrom-Asynchronmotor mit Käfigläufer
 Hersteller: HEW
 Typ: DCEX 100 VP/4K
 Baugröße / Form: BG100 B5

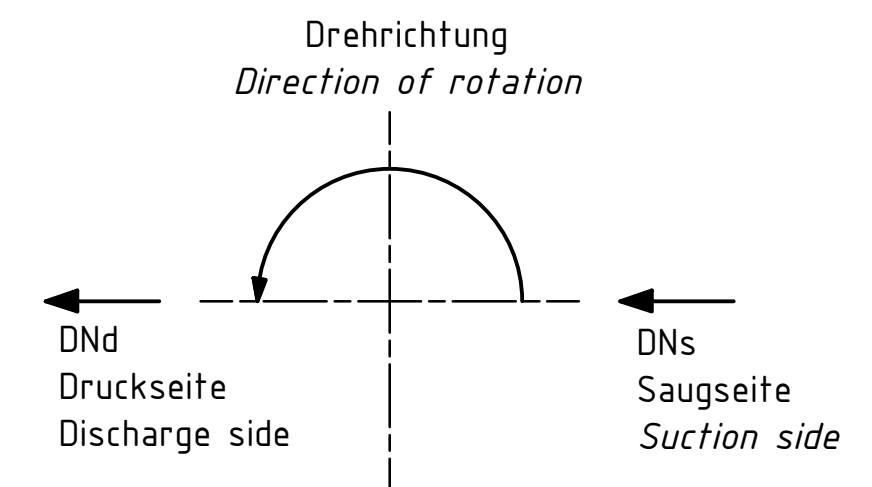
DRIVE
 Explosion-proof "Ex db eb IIC T4 Gb" TEFC three phase asynchronous squirrel cage electric motor
 Manufacturer: HEW
 Type: DCEX 100 VP/4K
 Size: IEC Size 100 B5

ABMESSUNGEN
 * kann bei anderen Motorfabrikaten abweichen
 Abmessungen in mm

DIMENSIONS
 * may change with different motor manufacturer
 Dimensions in mm



B-B (1 : 2)



Alle Angaben unverbindlich, technische Änderungen vorbehalten! Technical data not binding and subject to change!
 Copyright MARCH PUMPEN GmbH & Co.KG - 2023

	MARCH PUMPEN GmbH & Co.KG Rätthausstraße 2 D-35394 Gießen info@march-pumpen.com www.march-pumpen.com			1:2	
	Gezeichnet 16.05.2023	Datum 16.05.2023			Name Lach
					DPTM-3501-P-F-H-BG100-HEW
Status	Änderungen	Datum	Name		