

- ABMESSUNGEN  
in mm

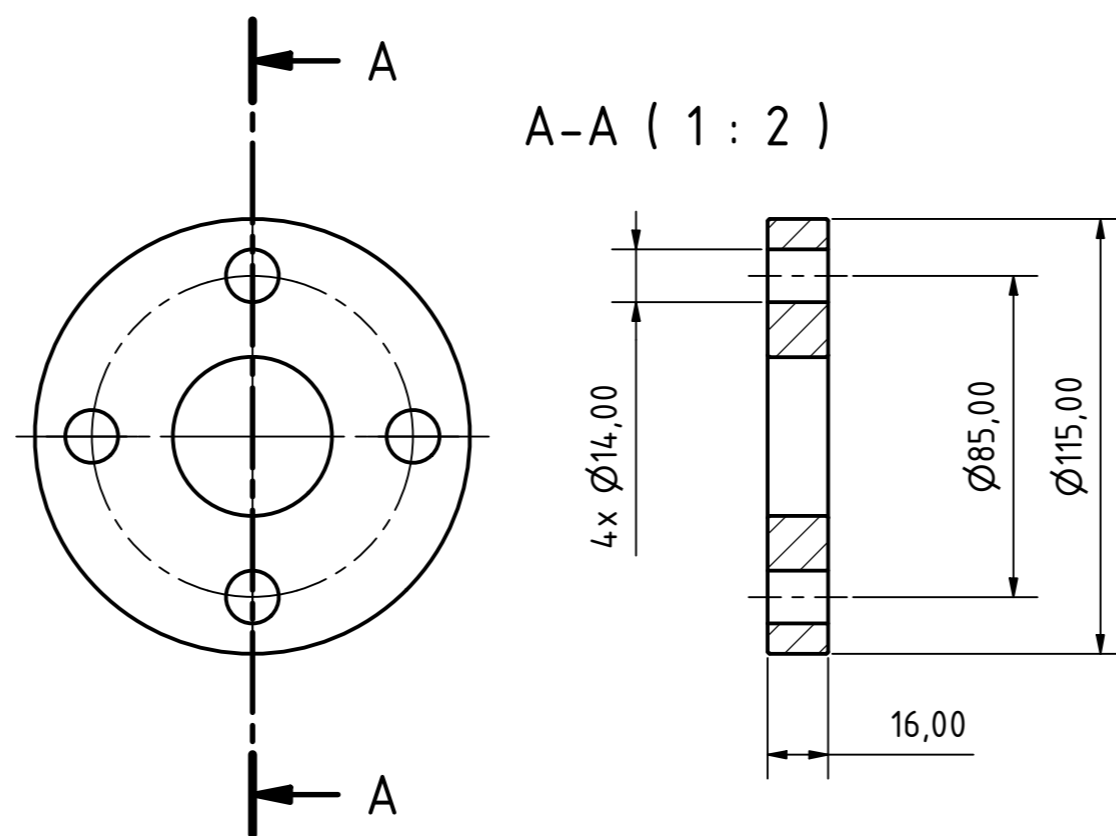
- DIMENSIONS  
in mm

- ANSCHLÜSSE  
Losflansch DN25 PN10/16 - PP-ST  
Saug- und Druckseite abhängig von Drehrichtung.  
Pumpe kann reversibel eingesetzt werden.

- CONNECTIONS  
Lap Joint Flange DN25 PN10/16 - PP-ST  
Suction and discharge side depends on direction of rotation.  
Pump is reversible.

- ANTRIEB  
Pumpenkopf ohne Antriebsmotor.  
Externer Magnet und Pumpenlaterne ausgelegt für IEC 90, IM B 5 Motoren.

- DRIVE  
Pump head w/o electric drive motor.  
External Magnet and Bracket designed for electric drives acc. to IEC Size 90, IM B 5.



Alle Angaben unverbindlich, technische Änderungen vorbehalten! Technical data not binding and subject to change!  
Copyright MARCH PUMPEN GmbH & Co.KG - 2023

		MARCH PUMPEN GmbH & Co.KG Raittenaustraße 2 D-35394 Gießen info@march-pumpen.com www.march-pumpen.com			<b>1:2</b>	
				Gezeichnet 09.12.2021 Lach	Datum Name	TEF-MAG 1500/1501 P-F-H BG90 B5 ABMESSUNGEN DIMENSIONS DRAWING_TM-1501-P-F-H-IEC90-PH
			Kontrolliert Norm			
Status Änderungen Datum Name						