



Bombas para aguas residuales, paquetes para lavabo, paneles de control y accesorios

BRWWSSP R1

 **GOULDS**
WATER TECHNOLOGY
a xylem brand

BOMBAS PARA SUMIDERO

Modelos

ST, CVP, SP, STS, LSP, 1DW, 2DW

Materiales de construcción

Hierro fundido • Compuestos de ingeniería • Acero inoxidable

Espectro de desempeño

- Hasta 110 GPM • $\frac{1}{3}$ - 1½ HP • Monofásica y trifásica
- Carga máxima 66' • Sólidos hasta $\frac{3}{8}$ "
- Tamaño de descarga: 1½" NPT y manguera de 2"



BOMBAS SUMERGIBLES PARA ALCANTARILLADO

Modelos

WW, PS, PV, DM/DV, WD, SD, WS—B, WS—BF (BHF), WS—D3, WS—D4, 3SDX, 4SDX, 4NS, 4XD, 2GV, 3GV, 4GV

Materiales de construcción

Hierro fundido • Acero inoxidable

Espectro de desempeño

- Hasta 1200 GPM • $\frac{1}{3}$ - 40 HP
- Monofásica y trifásica • Carga máxima a 140'
- Tamaño de vertido: 2" y 3" NPT, y 3" y 4" con bridas

BOMBAS DE EFLUENTES SUMERGIBLES

Modelos

1SC, 2ED, EP, PE, WE, SE

Materiales de construcción

Hierro fundido • Compuestos de ingeniería • Acero inoxidable

Espectro de desempeño

- Hasta 130 GPM • $\frac{1}{3}$ - 2 HP
- Monofásica y trifásica • Carga máxima 240'
- Tamaño de vertido: 1½" y 2" NPT



Sometida a pruebas en conformidad con las Normas UL778 y CSA 22.2 108 de la Asociación Canadiense de Normas

BOMBA TRITURADORA SUMERGIBLE

Modelos

RGS, 1GD, 1GA, 2GA

Materiales de construcción

Hierro fundido • Bronce de silicona • Acero endurecido

Espectro de desempeño

- Hasta 200 GPM • 2, 3, 5 y 7½ HP
- Monofásica y trifásica • Carga máxima 180'
- Sólidos hasta 3"
- Tamaño de descarga: 1¼" - 1½" y NPT de 2"



ACCESORIOS CENTRIPRO

Paneles de control

- Controles de inventarios con las opciones más populares
- Disponible en diseños Simple y Duplex
- Goulds Water Technology puede crear un control personalizado de acuerdo a sus especificaciones
- Muchos estilos de panel en stock para envío inmediato

Interruptores de flotador

- Tipo de control • Conexión directa para hasta 20 Amps

Tuberías y accesorios

- Válvulas de verificación • Sistemas de riel guía
- Conexiones de tuberías • Cajas de conexiones

Comuníquese con su Distribuidor de Goulds Water Technology para todos sus requerimientos de controles personalizados.



PAQUETES DE BOMBA / PARA LAVABO

Modelos

Modelos disponibles de triturador, para efluentes y alcantarillado

Materiales de construcción

- Los lavabos de fibra de vidrio pueden ser diseñados y ensamblados para envío a sus instalaciones
- Lavabos con borde de polietileno con cubiertas de espuma estructural en inventario
- Lavabos con tapa enrollable con tapa de espuma estructural ensamblada en inventario

Características y beneficios

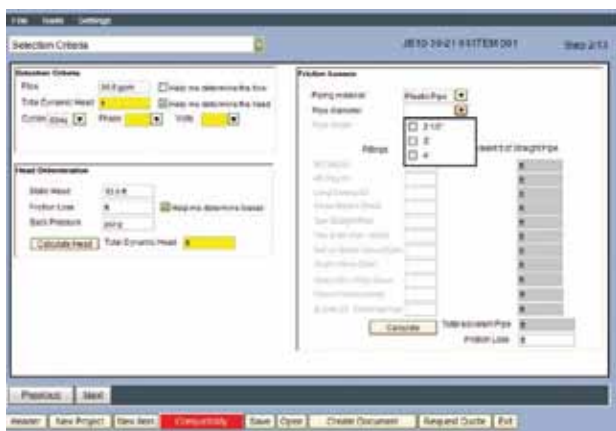
- Provisto completamente ensamblado O
- Usted puede instalar las tuberías de acuerdo con sus necesidades.
- Sistemas disponibles con tuberías de 1¼" - 4"

Comuníquese con su Distribuidor de Goulds Water Technology para todos sus requerimientos de lavabos personalizados.



GOULDS WATER TECHNOLOGY PROGRAMA DE SELECCIÓN DE AGUAS RESIDUALES

- Programa de selección basado en Internet
- Información actualizada sobre:
 - Tamaño de la bomba
 - Sistemas en paquete
 - Selecciones de paneles
- Incluye reglas para asegurar la selección libre de errores
- Documentación completa para presentación
- Opciones en un solo lugar para todas sus necesidades de estación de aguas residuales



Submittal Data
MODEL : 350

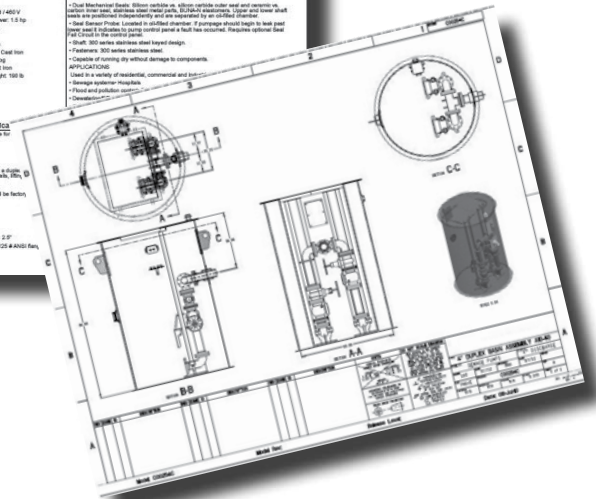
Hydraulic Data	Motor Data	Pump Model	Qty
Magnum Flow: 232.0 gpm SFC: 0.00	175V, 3-Phase 100% 450, 3-Phase 100%	350	1

Submitter Prepared for: Job: Waste Water Treatment
 Engineer: Contractor:
 Submitter Prepared by: JI: Business: Company:
 Submitted Date: October 21, 2010 Approved by: Date: October 21, 2010

Engineering Data
 Pump Code: 350P453
 Pump Size: Discharge: 3.00 in
 Pump Horsepower at Rating/Head: 1.00 hp
 Pump Shut Off Head: 20.3 ft
 Efficiency: 50.0 %
 Motor Speed: 1800
 Maximum Input Power: 3.450 kW
 Motor Full Load Amperage: 1.5 hp
 Max Frequency: 60 Hz
 Discharge: 3.00 in
 Impeller Size: 6.00 in
 Impeller Connection: Cast Iron
 Impeller Type: Non-Clog
 Impeller Material: Cast Iron
 Approximate Net Weight: 100 lb
 Shaft Seal: Double

Standard Equipment / Capability
FEATURES
 • Impeller: Cast Iron, low noise impeller, non-clog with pump-out valve for mechanical seal cleaning. Selected for smooth operation. Select bronze impeller available as an option.
 • Casing: Heavy duty cast iron, suitable for maximum efficiency. If range conforms to ISO & IEC standards. Conforms to AISC 310 grade III system.
 • Cast Member Base: Strong cast iron. After service water seal and vent pipe, make sure that, otherwise water will not be allowed to penetrate. Cast steel frame shaft support is available for pump installation in a shaft hole.
 • Seal: Sealers Probe Located in oil-filled chamber. If leakage should high to leak past shaft O-ring in the shaft support.
 • Shaft: ISO series bearings used based design.
 • Features: 30 series bearings used.
 • Capable of running dry without damage to components.
APPLICATIONS
 • Used in a variety of residential, commercial and industrial applications.
 • Flood and pollution control.
 • Dewatering applications.

Technical Specifics
 Export Portal Package for:
 1 General
 1.1 Furnish and install a cast iron pump, pump base, etc.
 1.2 All equipment shall be factory.
 2 Pump
 • Maximum solid size: 2" P"
 • Discharge size: 3", 125 # ANSI Flg.



Disponible en Internet en ecom.goulds.com.

Para un Servicio al Cliente superior, por favor, comuníquese con la nueva Línea Directa 800 para asistencia técnica 866-325-4210. Habrá Ingenieros de Aplicaciones esperando sus llamadas.



Xylem Inc.
 2881 East Bayard Street Ext.
 Seneca Falls, NY 13148
 Teléfono: (866) 325-4210
 Fax: (888) 322-5877
www.xyleminc.com/brands/gouldswatertechnology

Goulds est une marque déposée de Goulds Pumps, Inc.
 et est utilisé sous le permis.
 © 2012 Xylem Inc. BRWWSSP R1 Octobre 2012

**Oficina de Ventas Central
 para la República Mexicana,
 América Central, Caribe y Sudamérica**
 Xylem Inc. Ciudad de México
 Insurgentes Sur 586 - despacho 602, piso 6
 Col. Del Valle, C.P. 03100, Del. Benito Juárez
 México Distrito Federal
 Teléfono: +52 (55) 5669 5002
 Fax: +52 (55) 5669 5289