



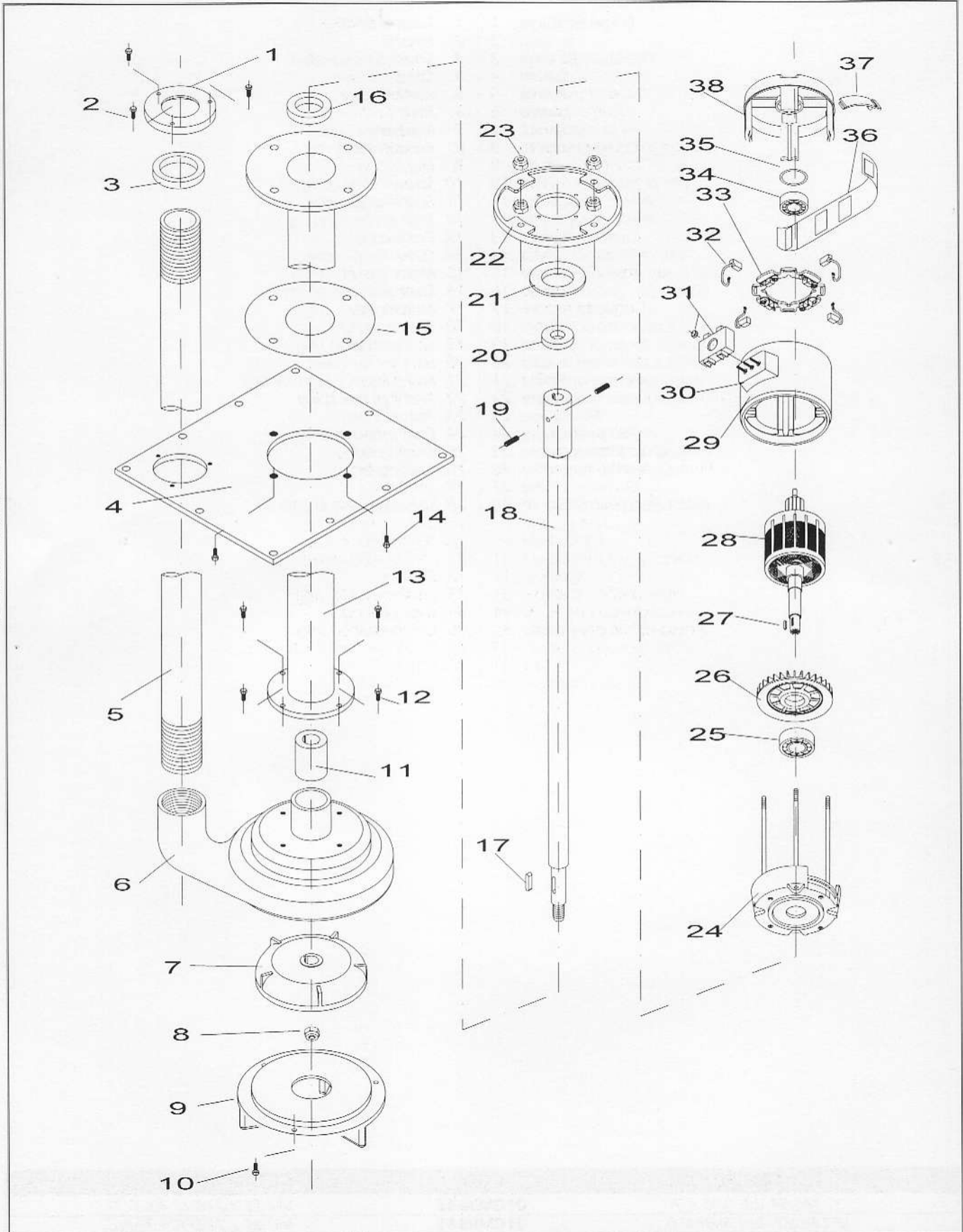
"VAT-IB (C.C ÷ D.C.)"

EL/POMPA VAT-IB C.C

EL/PUMP VAT-IB D.C.



Gli esplosi contenuti in questo catalogo sono indicativi e possono essere modificati in qualsiasi momento senza preavviso.
The exploded drawings in this catalogue are indicative and can be changed in every moment without notice.





"VAT-IB (C.C ÷ D.C.)"

EL/POMPA VAT-IB C.C

EL/PUMP VAT-IB D.C.



Flangia di tenuta .1	1. Coupling flange
Vite .2	2. Screw
Paraolio .3	3. Scraper
Chiusino .4	4. Cover
Tubo di mandata .5	5. Delivery pipe
Corpo pompa .6	6. Body pump
Girante .7	7. Impeller
Dado bloccaggio girante .8	8. Impeller block nut
Coperchio pompa .9	9. Pump cover
Vite .10	10. Screw
Boccola .11	11. Bushing
Vite .12	12. Screw
Colonna .13	13. Column
Vite .14	14. Screw
Guarnizione di carta .15	15. Paper gasket
Paraolio .16	16. Scraper
Linguetta girante .17	17. Impeller key
Albero .18	18. Shaft
Grano .19	19. Grub screw
Paraolio .20	20. Scraper
Flangia di tenuta .21	21. Seal flange
Flangia di accoppiamento motore .22	22. Motor pump fitting
Dado .23	23. Nut
Calotta anteriore .24	24. Front motor cover
Cuscinetto anteriore .25	25. Front bearing
Ventola di raffreddamento .26	26. Cooling fan
Chiavetta albero .27	27. Shaft key
Albero con pacco rotorico .28	28. Shaft with parcel rotor
Cassa motore .29	29. Motor case
Morsettiera .30	30. Terminal box
Tappo copri morsettiera .31	31. Terminal box cover
Spazzole .32	32. Brushes
Anello porta spazzole .33	33. Brushes holder ring
Cuscinetto posteriore .34	34. Back bearing
Anello di compensazione .35	35. Compensation ring
Fascetta copri spazzole .36	36. Protection strip for brushes
Clip .37	37. Clip
Calotta posteriore .38	38. Back cover

Gli esplosi contenuti in questo catalogo sono indicativi e possono essere modificati in qualsiasi momento senza preavviso.
The exploded drawing in this catalogue are indicative and can be changed in every moment without notice.

DESCRIZIONE	COD.	DESCRIPTION
VAT-IB V.24 C.C. kW 0.37	01GVB051	VAT-IB V.24 D.C. Kw 0.37
VAT-IB V.24 C.C. kW 0.55	01GVB071	VAT-IB V.24 D.C. Kw 0.55