

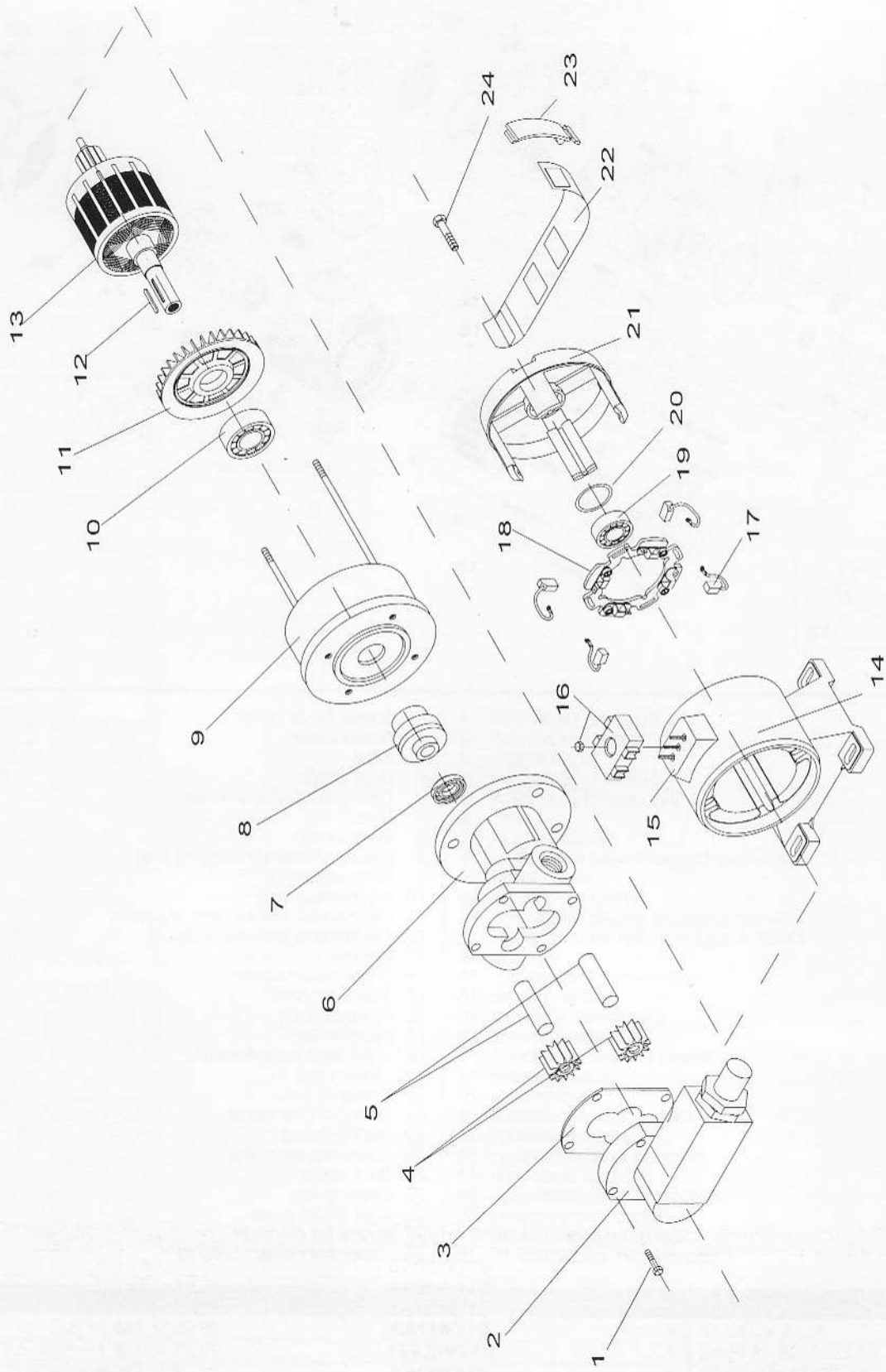
"PQ (C.C.÷D.C.)"

EL/POMPA PO C.C.

EL/PUMP PO D.C.



Gli esplosi contenuti in questo catalogo sono indicativi e possono essere modificati in qualsiasi momento senza preavviso.
The exploded drawing in this catalogue are indicative and can be changed in every moment without notice.





"PQ (C.C. ÷ D.C.)"

EL/POMPA PQ C.C.

EL/PUMP PO D.C.



Vite fissaggio coperchio .1	1. Screw for fix cover
Coperchio pompa .2	2. Pump cover
Guarnizione .3	3. Gasket
Ingranaggio .4	4. Gear
Albero ingranaggio .5	5. Gear shaft
Corpo pompa .6	6. Body pump
Corteco .7	7. Seal ring
Giunto .8	8. Joint
Calotta anteriore motore .9	9. Front motor cover
Cuscinetto anteriore .10	10. Front bearing
Ventola di raffreddamento .11	11. Cooling fan
Chiavetta girante .12	12. Impeller key
Albero con pacco rotorico .13	13. Shaft with parcel rotor
Cassa motore .14	14. Motor case
Morsettiera .15	15. Terminal box
Copri morsettiera .16	16. Terminal box cover
Spazzole .17	17. Brushes
Anello porta spazzole .18	18. Brushes holder ring
Cuscinetto posteriore .19	19. Back bearing
Anello di compensazione .20	20. Compensation ring
Calotta posteriore motore .21	21. Back motor cover
Fascetta copri spazzole .22	22. Protection strip for brushes
Clip .23	23. Clip
Vite di sbloccaggio asse .24	24. Screw for shaft unblock

DESCRIZIONE	COD.	DESCRIPTION
PQ 5 V.12 C.C.	01CPQ050	PO 5 V.12 D.C.
PQ 5 V.24 C.C.	01CPQ051	PO 5 V.24 D.C.
PO 10 V.24 C.C.	01CPQ101	PO 10 V.24 D.C.
PQ 15 V.24 C.C.	01CPQ151	PO 15 V.24 D.C.
PQ 20 V.24 C.C.	01CPQ201	PO 20 V.24 D.C.
PQ 30 V.24 C.C.	01CPQ301	PO 30 V.24 D.C.
PQ 40 V.24 C.C.	01CPQ401	PO 40 V.24 D.C.