

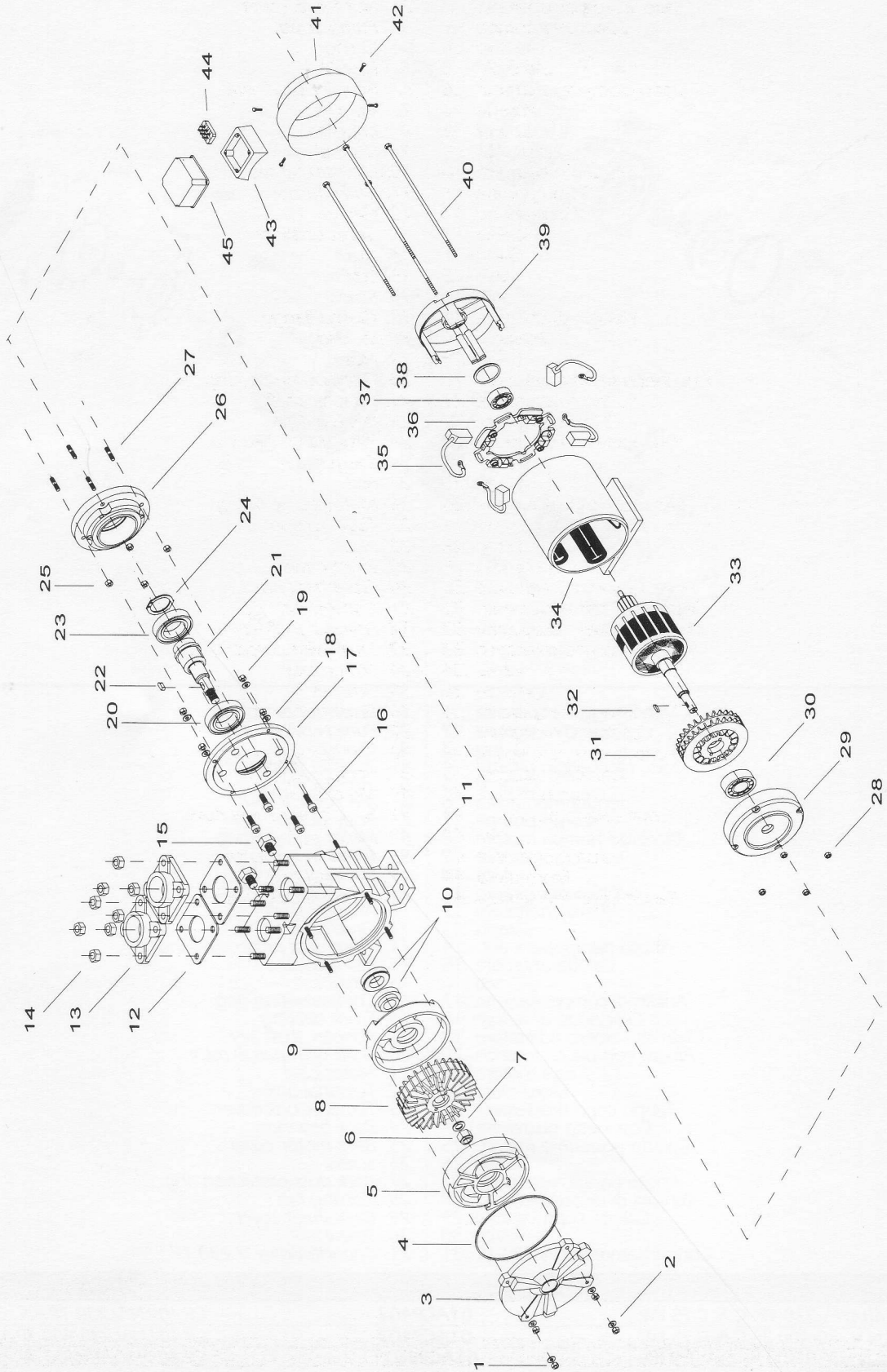
"CP 40 S2 (C.C.÷D.C.)"

EL/POMPA CP 40 S2 C.C.

EL/PUMP CP 40 S2 D.C.



Gli esplosi contenuti in questo catalogo sono indicativi e possono essere modificati in qualsiasi momento senza preavviso
 The exploded drawing in this catalogue are indicative and can be changed in every moment without notice



" CP 40 S2 (C.C. ÷ D.C.) "

EL/POMPA CP 40 S2 C.C.

EL/PUMP CP 40 S2 D.C.



Dado fissaggio coperchio .1	1. Nut for fix cover
Dado fissaggio coperchio .2	2. Nut for fix cover
Coperchio pompa .3	3. Pump cover
O-ring .4	4. O-ring
Disco "A" .5	5. Disc "A"
Dado bloccaggio girante .6	6. Impeller block nut
Rosetta .7	7. Washer
Girante .8	8. Impeller
Disco "B" .9	9. Disc "B"
Tenuta meccanica .10	10. Mechanical seal
Corpo pompa .11	11. Body pump
Guarnizione .12	12. Gasket
Controflangia .13	13. Counter-flange
Dado .14	14. Nut
Vite .15	15. Screw
Vite .16	16. Screw
Flangia di chiusura .17	17. Closed flange
Rondella .18	18. Washer
Dado .19	19. Nut
Cuscinetto pompa anteriore .20	20. Front pump bearing
Albero adattatore .21	21. Adapter shaft
Chiavetta girante .22	22. Impeller key
Cuscinetto pompa post. .23	23. Back pump bearing
Seeger .24	24. Seeger
Dado .25	25. Nut
Raccordo pompa motore .26	26. Motor pump fitting
Grano .27	27. Grub screw
Dado .28	28. Nut
Calotta anteriore .29	29. Front cover
Cuscinetto anteriore .30	30. Front bearing
Ventola di raffreddamento .31	31. Cooling fan
Chiavetta albero adattatore .32	32. Adapter shaft key
Albero con pacco rotorico .33	33. Shaft with parcel rotor
Cassa motore .34	34. Motor case
Spazzole .35	35. Brushes
Anello porta spazzole .36	36. Brushes holder ring
Cuscinetto posteriore .37	37. Back bearing
Anello di compensazione .38	38. Compensation ring
Calotta posteriore .39	39. Back cover
Tirante motore .40	40. Motor tie rod
Copri calotta posteriore .41	41. Back motor sheet cover
Vite .42	42. Screw
Cassa morsettiera .43	43. Terminal box case
Morsettiera .44	44. Terminal box
Tappo copri morsettiera .45	45. Terminal box cover

Gli esplosi contenuti in questo catalogo sono indicativi e possono essere modificati in qualsiasi momento senza preavviso

DESCRIZIONE

COD.

DESCRIPTION

CP 40 S2 V.24 C.C..

01ACP4042

CP 40 S2 V.24 D.C.