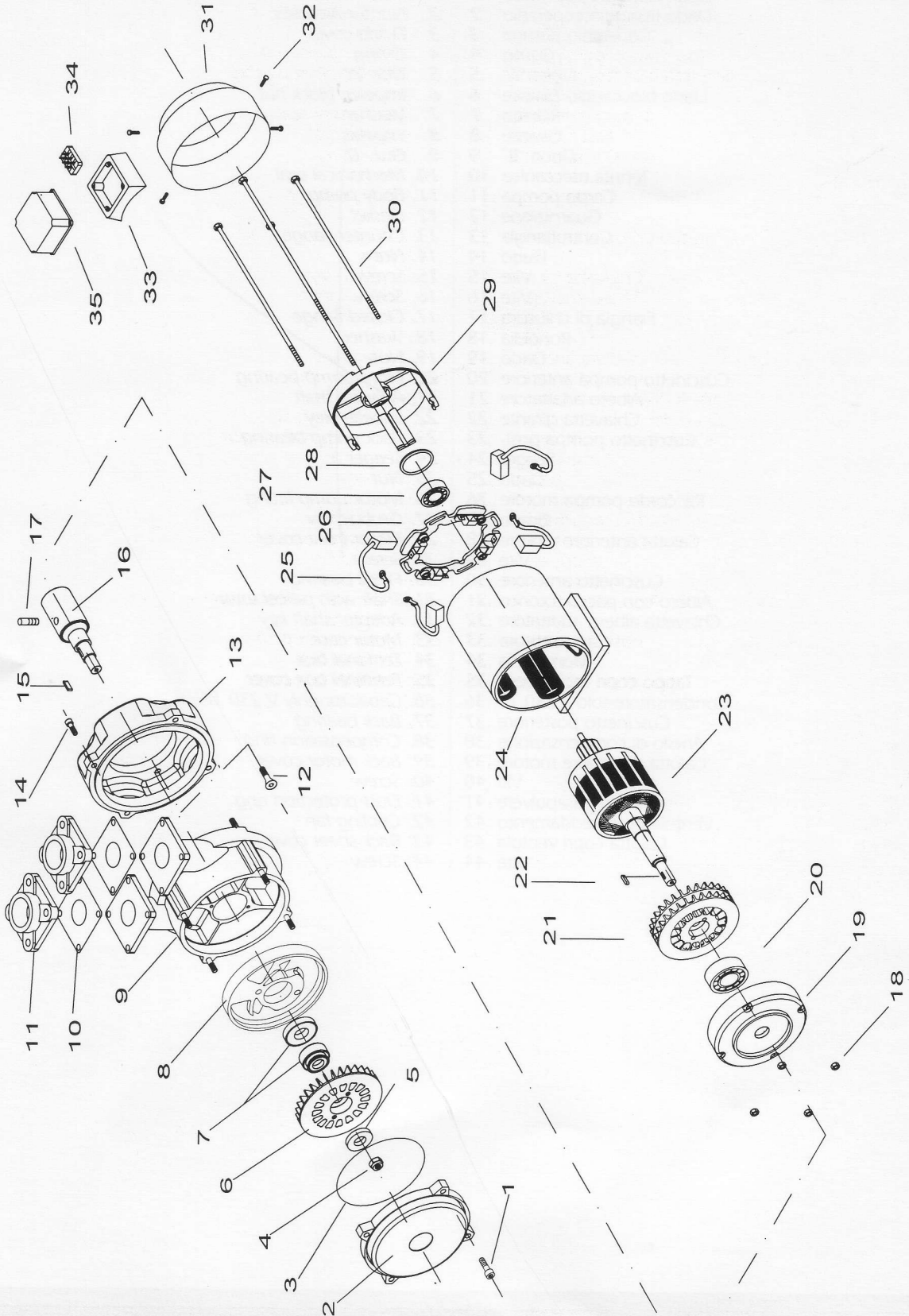




Gli esplosi contenuti in questo catalogo sono indicativi e possono essere modificati in qualsiasi momento senza preavviso
 The exploded drawing in this catalogue are indicative and can be changed in every moment without notice



"CP 40/160 (C.C.÷D.C.)"

EL/POMPA CP 40/160 C.C.

EL/PUMP CP 40/160 D.C.



Vite fissaggio coperchio .1	1. Screw for fix cover
Coperchio pompa .2	2. Pump cover
O-ring .3	3. O-ring
Dado bloccaggio girante .4	4. Impeller block nut
Rondella bloccaggio girante .5	5. Impeller block washer
Girante .6	6. Impeller
Tenuta meccanica .7	7. Mechanical seal
Disco interno .8	8. Internal disc
Corpo pompa .9	9. Body pump
Guarnizione .10	10. Gasket
Controflangia .11	11. Counter-flange
Vite .12	12. Screw
Raccordo pompa motore .13	13. Motor pump fitting
Vite .14	14. Screw
Chiavetta girante .15	15. Impeller key
Albero adattatore .16	16. Adapter shaft
Grano .17	17. Grub screw
Dado .18	18. Nut
Calotta anteriore .19	19. Front cover
Cuscinetto anteriore .20	20. Front bearing
Ventola di raffreddamento .21	21. Cooling fan
Chiavetta albero adattatore .22	22. Adapter shaft key
Albero con pacco rotorico .23	23. Shaft with parcel rotor
Cassa motore .24	24. Motor case
Spazzole .25	25. Brushes
Anello porta spazzole .26	26. Brushes holder ring
Cuscinetto posteriore .27	27. Back bearing
Anello di compensazione .28	28. Compensation ring
Calotta posteriore .29	29. Back cover
Tirante motore .30	30. Motor tie rod
Copri calotta posteriore .31	31. Back motor sheet cover
Vite .32	32. Screw
Cassa morsettiera .33	33. Terminal box case
Morsettiera .34	34. Terminal box
Tappo copri morsettiera .35	35. Terminal box cover

Gli esplosivi contenuti in questo catalogo sono indicati e possono essere modificati in qualsiasi momento senza preavviso

DESCRIZIONE	COD.	DESCRIPTION
CP 40/160 V.24 C.C.	01ACP407	CP 40/160 V.24 D.C.