

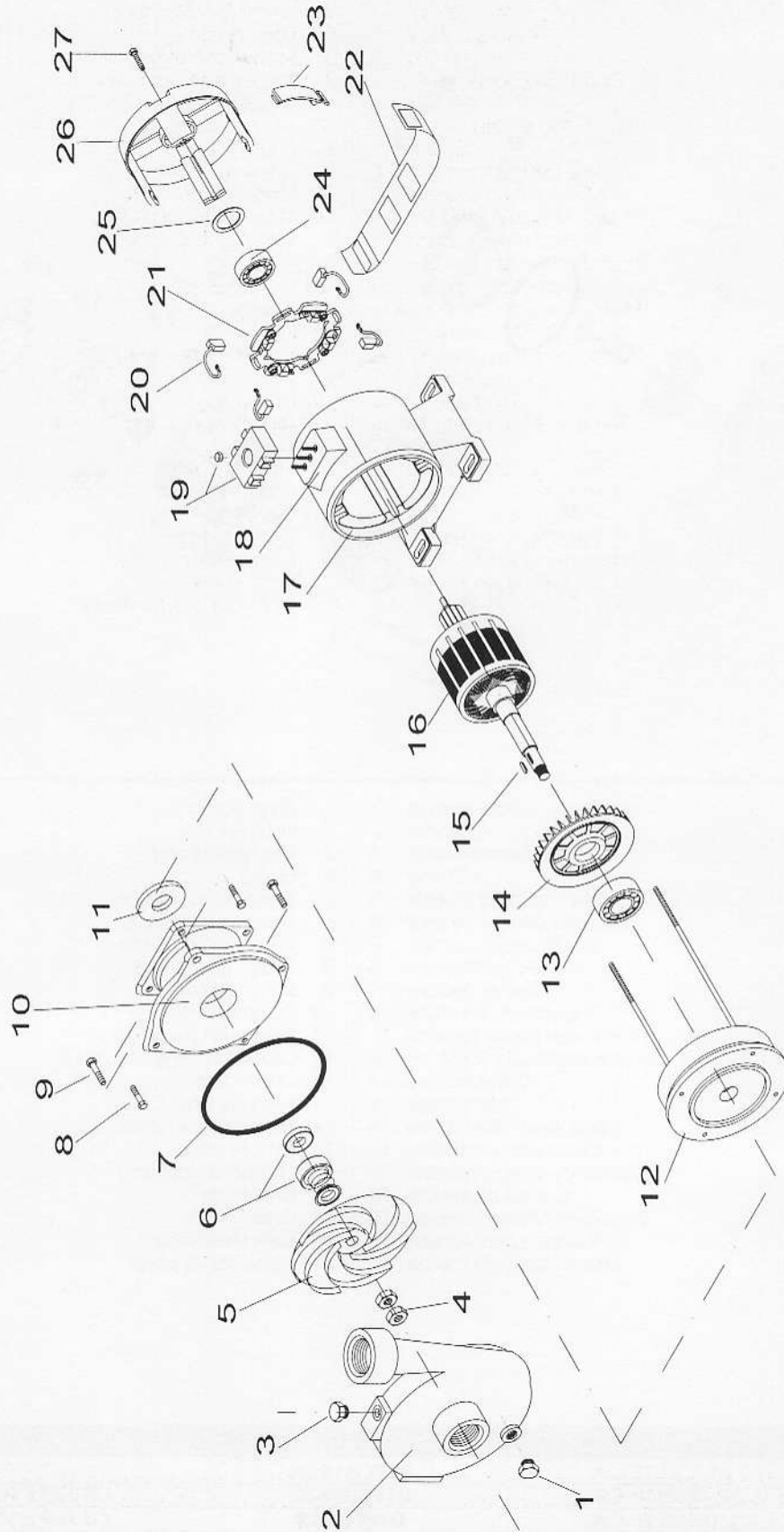
"CB 20 ÷ CB 22 (C.C.÷D.C.)"

EL/POMPA CB 20 ÷ CB 22 C.C.

EL/PUMP CB 20 ÷ CB 22 D.C.



Gli esplosi contenuti in questo catalogo sono indicativi e possono essere modificati in qualsiasi momento senza preavviso.
The exploded drawings in this catalogue are indicative and can be changed in every moment without notice.





" CB 20 ÷ CB 22 (C.C. ÷ D.C.) "

EL/POMPA CB 20 ÷ CB 22 C.C.

EL/PUMP CB 20 ÷ CB 22 D.C.



Vite scarico .1	1. Screw for discharge
Corpo pompa .2	2. Body pump
Vite carico .3	3. Screw for charge
Dado serraggio girante .4	4. Nut for impeller block
Girante .5	5. Impeller
Tenuta meccanica .6	6. Mechanical seal
O-ring .7	7. O-ring
Vite fissaggio motore .8	8. Screw for fix motor
Vite fissaggio pompa .9	9. Screw for fix pump
Raccordo pompa motore .10	10. Motor pump fitting
Anello paraspruzzi .11	11. Splash guard ring
Calotta anteriore motore .12	12. Front motor cover
Cuscinetto anteriore .13	13. Front bearing
Ventola di raffreddamento .14	14. Cooling fan
Chiavetta girante .15	15. Impeller key
Albero con pacco rotorico .16	16. Shaft with parcel rotor
Cassa motore .17	17. Motor case
Morsettiera .18	18. Terminal box
Tappo copri morsettiera .19	19. Terminal box cover
Spazzole .20	20. Brushes
Anello porta spazzole .21	21. Brushes holder ring
Fascetta copri spazzole .22	22. Protection strip for brushes
Clip .23	23. Clip
Cuscinetto posteriore .24	24. Back bearing
Anello di compensazione .25	25. Compensation ring
Calotta posteriore .26	26. Back cover
Vite di sbloccaggio asse .27	27. Screw for shaft unblock

DESCRIZIONE	COD.	DESCRIPTION
CB 20 E V.24 C.C.	01FCB201E	CB 20 E V.24 D.C.
CB 22 E V.24 C.C.	01FCB201E	CB 22 E V.24 D.C.