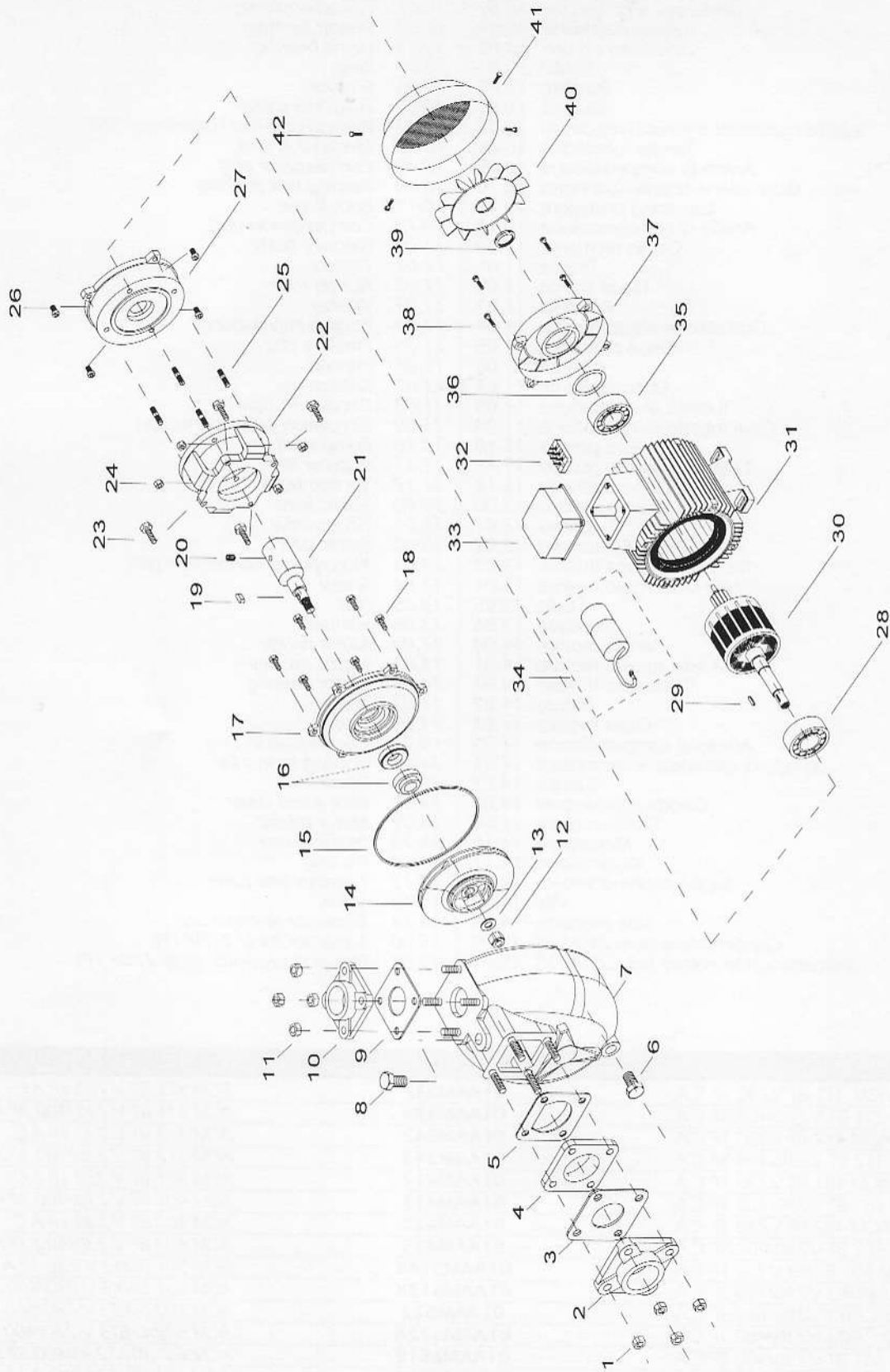




Gli esplosi contenuti in questo catalogo sono indicativi e possono essere modificati in qualsiasi momento senza preavviso.
The exploded drawings in this catalogue are indicative and can be changed in every moment without notice.



" BMA (C.A.÷A.C.) "

EL/POMPA BMA C.A.

EL/PUMP BMA A.C.



Dado .1	1. Nut
Controflangia .2	2. Counter-flange
Guarnizione .3	3. Gasket
Flangia per Valvola .4	4. Flange for valve
Valvola a clapet .5	5. Clapet valve
Vite di scarico .6	6. Discharge screw
Corpo pompa .7	7. Body pump
Vite di carico .8	8. Charge screw
Guarnizione .9	9. Gasket
Controflangia .10	10. Counter-flange
Dado .11	11. Nut
Dado bloccaggio girante .12	12. Impeller block nut
Rondella bloccaggio girante .13	13. Impeller block washer
Girante .14	14. Impeller
O-ring .15	15. O-ring
Tenuta meccanica .16	16. Mechanical seal
Disco porta tenuta mec. .17	17. Mechanical seal disc holder
Vite .18	18. Screw
Chiavetta girante .19	19. Impeller key
Grano .20	20. Gru screw
Albero adattatore .21	21. Adapter shaft
Raccordo pompa motore .22	22. Motor pump fitting
Vite .23	23. Screw
Dado .24	24. Nut
Grano .25	25. Grub screw
Viti .26	26. Screw
Calotta anteriore .27	27. Front cover
Cuscinetto anteriore .28	28. Front bearing
Chiavetta albero adattatore .29	29. Adapter shaft key
Albero con pacco rotorico .30	30. Shaft with parcel rotor
Cassa motore .31	31. Motor case
Morsettiera .32	32. Terminal box
Tappo copri morsettiera .33	33. Terminal box cover
Condensatore-solo V.230 1F .34	34. Capacitor-only V.230 1P
Cuscinetto posteriore .35	35. Back bearing
Anello di compensazione .36	36. Compensation ring
Calotta posteriore motore .37	37. Back motor cover
Viti .38	38. Screw
Anello parapolvere post. .39	39. Back dust protection ring
Ventola di raffreddamento .40	40. Cooling fan
Calotta copri ventola .41	41. Back sheet cover
Vite .42	42. Screw

Gli esplosi contenuti in questo catalogo sono indicativi e possono essere modificati in qualsiasi momento senza preavviso.
 The exploded drawings in this catalogue are indicative and can be changed in every moment without notice.

DESCRIZIONE	COD.	DESCRIPTION
BMA 40 V.230 1F C.A.	01ABM402	BMA 40 V.230 1P A.C.
BMA 40 V.230/400 3F C.A.	01ABM403	BMA 40 V.230/400 3P A.C.
BMA 50 V.230/400 3F C.A.	01ABM503	BMA 50 V.230/400 3P A.C.