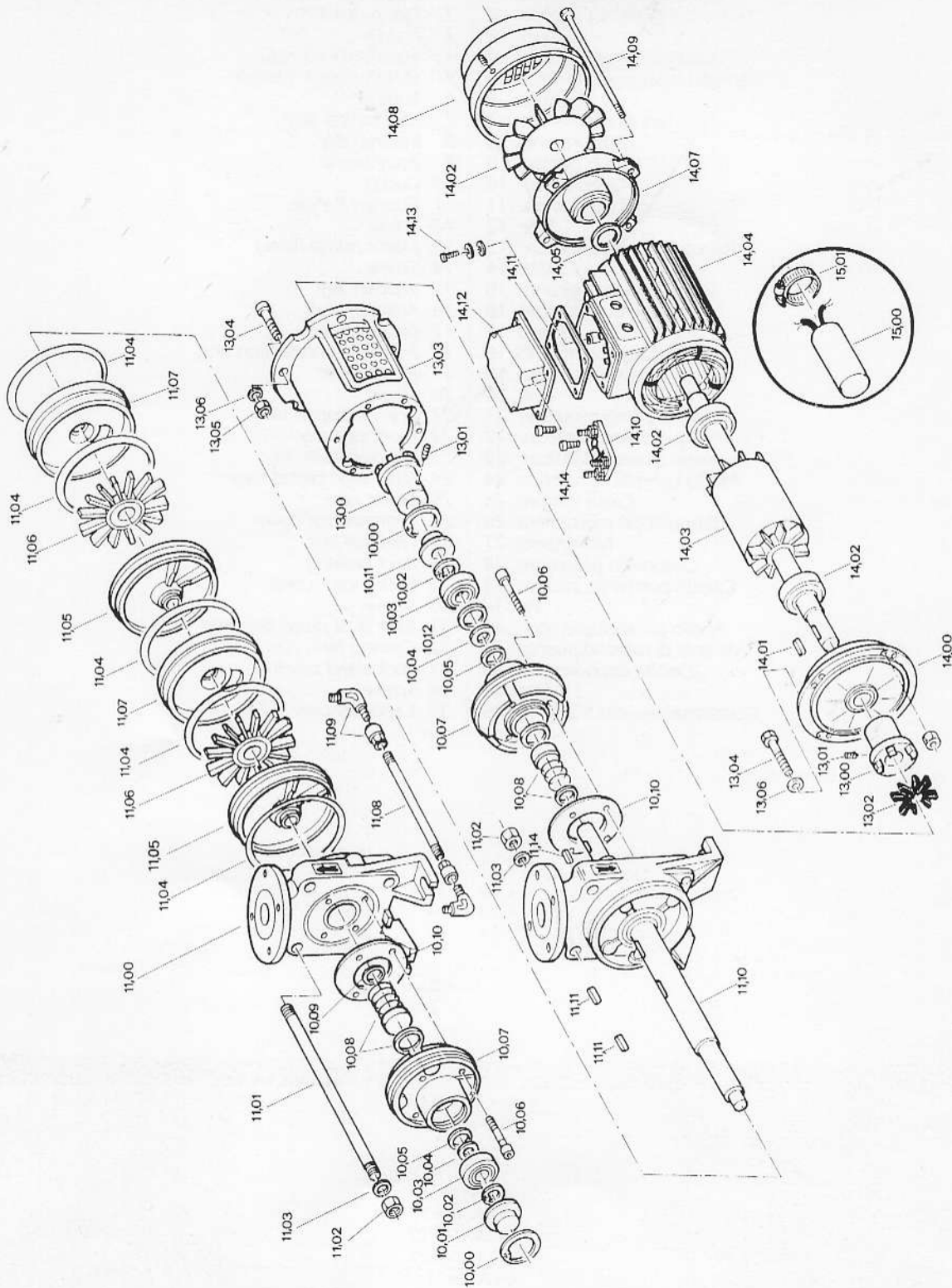




Gli esplosi contenuti in questo catalogo sono indicativi e possono essere modificati in qualsiasi momento senza preavviso.
The exploded drawings in this catalogue are indicative and can be changed in every moment without notice.



PER LE EL/POMPE (C.C.) VEDERE CATALOGO ESPLOSI MOTORI C.C.:

ACM 301-311 MOTORE EM90
ACM 312 401 MOTORE MP 100

Pag. 5
Pag. 6

FOR EL/PUMP (D.C.) SEE CATALOGUE MOTOR D.C. EXPLODED DRAWING:

ACM 301-311 MOTORE EM90
ACM 312 401 MOTORE MP 100

Pag. 5
Pag. 6



Anello seeger	10.00	10.00	Seeger
Lamierino di protezione	10.01	10.01	Protection frame
Seeger cuscinetto	10.02	10.02	Seeger bearing
Cuscinetto pompa	10.03	10.03	Pump bearing
Anello	10.04	10.04	Ring
Paraolio	10.05	10.05	Scraper
Brugola	10.06	10.06	Exagonal screw
Scatola cuscinetto e tenuta meccanica	10.07	10.07	Bearing and mechanical seal box
Tenuta meccanica	10.08	10.08	Mechanical seal
Anello di compensazione	10.09	10.09	Compensator ring
Guarnizione scatola cuscinetto	10.10	10.10	Bearing box packing
Lamierino posteriore	10.11	10.11	Back frame
Anello di compensazione	10.12	10.12	Compensation ring
Corpo premente	11.00	11.00	Pressure body
Tirante	11.01	11.01	Tie rod
Dado tirante	11.02	11.02	Nut tie rod
Rondella	11.03	11.03	Washer
Guarnizione corpo pompa	11.04	11.04	Body pump packing
Disco premente	11.05	11.05	Pressure disc
Girante	11.06	11.06	Impeller
Disco aspirante	11.07	11.07	Suction disc
Tubetto di circolazione	11.08	11.08	Circulation pipe
Raccordi tubetto di circolazione	11.09	11.09	Circulation pipe connection
Asse pompa	11.10	11.10	Pump shaft
Chiavetta girante pompa	11.11	11.11	Impeller key
Corpo aspirante	11.12	11.12	Suction body
Giunto elastico	13.00	13.00	Elastic joint
Grano	13.01	13.01	Grub screw
Elastomero	13.02	13.02	Elastic part
Raccordo pompa motore	13.03	13.03	Motorpump connection part
Vite bloccaggio motore	13.04	13.04	Screw
Dado	13.05	13.05	Nut
Rondella	13.06	13.06	Washer
Flangia motore	14.00	14.00	Motor flange
Chiavetta su asse motore	14.01	14.01	Motor axle key
Cuscinetto motore	14.02	14.02	Motor bearing
Rotore	14.03	14.03	Rotor
Cassa motore	14.04	14.04	Motor
Anello di compensazione	14.05	14.05	Compensation ring
Ventola di raffreddamento motore	14.06	14.06	Cooling motor fan
Calotta	14.07	14.07	Cover
Calotta copriventola	14.08	14.08	Back sheet cover
Tirante motore	14.09	14.09	Motor tie rod
Morsettiera	14.10	14.10	Terminal box
Guarnizione	14.11	14.11	Packing
Tappo coprimorsettiera	14.12	14.12	Terminal box cover
Vite	14.13	14.13	Screw
Vite morsetto	14.14	14.14	Screw for terminal box
Condensatore (solo 220V 1f)	15.00	15.00	Capacitor (only 220V 1P)
Fascetta condensatore (solo 220V 1f)	15.01	15.01	Flatband capacitor (only 220V 1P)

Gli esplosi contenuti in questo catalogo sono indicativi e possono essere modificati in qualsiasi momento senza preavviso.
 The exploded drawing in this catalogue are indicative and can be changed in every moment without notice.

DESCRIZIONE	COD.	DESCRIPTION
ACM 311 BT V.230 1F C.A.	01AAM332	ACM 311 BT V.230 1P A.C.
ACM 311 BT V.230/400 3F C.A.	01AAM333	ACM 311 BT V.230/400 3P A.C.
ACM 312 BT V.230 1F C.A.	01AAM342	ACM 312 BT V.230 1P A.C.
ACM 312 BT V.230/400 3F C.A.	01AAM343	ACM 312 BT V.230/400 3P A.C.
ACM 401 BT V.230 1F C.A.	01AAM412	ACM 401 BT V.230 1P A.C.
ACM 401 BT V.230/400 3F C.A.	01AAM413	ACM 401 BT V.230/400 3P A.C.
ACM 402 BT V.230 1F C.A.	01AAM422	ACM 402 BT V.230 1P A.C.
ACM 402 BT V.230/400 3F C.A.	01AAM423	ACM 402 BT V.230/400 3P A.C.
ACM 501 BT/K3 V.230 1F C.A.	01AAM514K	ACM 501 BT/K3 V.230 1P A.C.
ACM 501 BT/K3 V.230/400 3F C.A.	01AAM513K	ACM 501 BT/K3 V.230/400 3P A.C.
ACM 502 C/BT3 V.380/660 3F C.A.	01AAM522	ACM 502 C/BT3 V.380/660 3P A.C.
ACM 502 C/BT3 V.230/400 3F C.A.	01AAM522A	ACM 502 C/BT3 V.230/400 3P A.C.
ACM 651 BT V.230/400 3F C.A.	01AAM6512	ACM 651 BT V.230/400 3P A.C.
ACM 651 BT V.380/660 3F C.A.	01AAM6513	ACM 651 BT V.380/660 3P A.C.
ACM 652 BT V.380/660 3F C.A.	01AAM6533	ACM 652 BT V.380/660 3P A.C.