



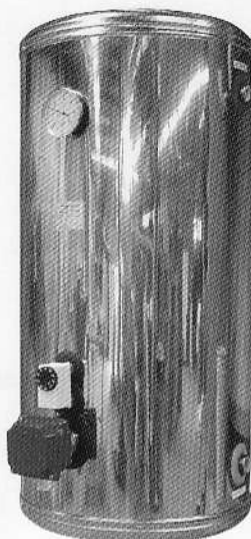
## " BOILERS "

### BOILERS IN ACCIAIO INOX AISI 316

Orizzontali e verticali con e senza serpentina.

### STAINLESS STEEL AISI 316 BOILERS

Horizontal and vertical with and without coil



#### APPLICAZIONI:

Per il riscaldamento dell'acqua dolce su imbarcazioni



#### APPLICATIONS:

To heating fresh water in the boat



#### COSTRUZIONE:

Caldaia: ..... ACCIAIO INOX AISI 316  
Involucro esterno: ..... ACCIAIO INOX AISI 304  
Coibentazione: ..... LANA DI ROCCIA O POLIURETANO ESPANSO  
Resistenze: ..... INCOLOY



#### COSTRUCTION FEATURES:

Boiler: ..... STAINLESS STEEL AISI 316  
Case: ..... STAINLESS STEEL AISI 304  
Insulation: ..... MINERAL WOLL  
Resistance: ..... INCOLOY



#### VOLTAGGI:

V.230M: 1.2 kW  
230/400T: 1.5÷3÷5 kW  
Hz 50/60



#### VOLTAGES:

V.230M: 1.2 kW  
230/400T: 1.5÷3÷5 kW  
Hz 50/60



#### GARANZIA:

Vedi condizioni generali di vendita



#### WARRANTY:

See our general conditions of sales



#### GENERALITÀ:

I boilers sono dei produttori termoelettrici di acqua calda sanitaria, costruiti su richiesta con la serpentina per il funzionamento con l'acqua calda dei motori. La resistenza elettrica è corazzata in INCOLOY e possono essere costruiti sia verticali che orizzontali. Fino a 150 l. sono forniti di serie con una resistenza e un termostato, oltre (fino a 300 l.) con 2 resistenze, 2 termostati separati e termostato di sicurezza. Tra il mantello e la caldaia c'è lo strato di coibentazione.



#### GENERALITY:

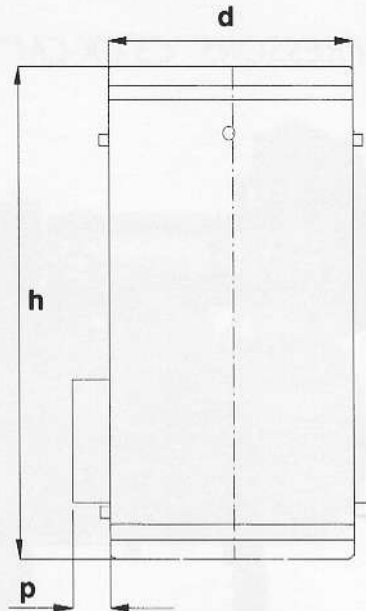
Boilers are heating water maker, built, on request, with the heating coil. to work with the hot water coming from the engines. The resistance is built in INCOLOY, and that boiler can be made on vertical that horizontal. Only to 150 lt. they are supply with one resistance with thermostat, over to 300 lt. they are supply with two resistance, two thermostat and safety thermostat. Between the boiler and the jacket there is the insulation frame.



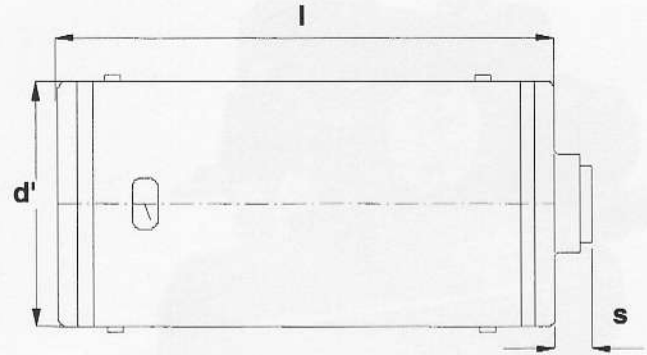


**DIMENSIONI E PESI**

**DIMENSION AND WEIGHT**



**Verticale- Vertical**



**Orizzontale- Horizontal**

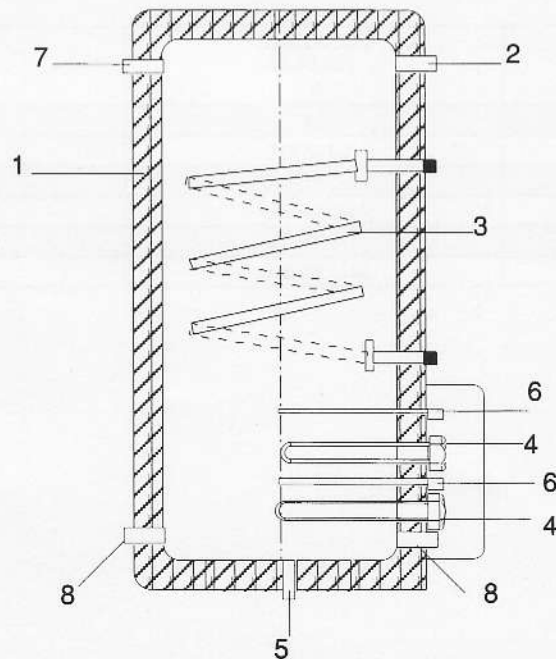
Per l'installazione si consiglia un fissaggio con sella o a collare

To install we advise to block with a collar

BOILER LITRI BOILER LITRES	h	d	p	d'	l	s	Attacchi acqua Ø Water	Kg
34	470	360	100	360	470	50	3/4"	17
50	550	450	100	450	550	50	3/4"	21
80	720	450	100	450	720	50	3/4"	26
100	920	450	100	450	920	50	3/4"	31
120	1120	450	100	450	1120	50	3/4"	33
150	1000	510	180	510	1000	180	1"1/4	46
200	1200	510	180	510	1200	180	1"1/4	68
250	1200	610	180	610	1100	180	1"1/4	88
300	1300	610	180	610	1300	180	1"1/4	92

**SEZIONE - SECTION**

**SECTION**



- |                          |                     |
|--------------------------|---------------------|
| N. DENOMINAZIONE         | N. DENOMINATION     |
| RIVESTIMENTO .1          | 1. JACKET           |
| USCITA ACQUA CALDA .2    | 2. HOT WATER EXIT   |
| SERPENTINA .3            | 3. HEATING COIL     |
| RESISTENZA .4            | 4. RESISTANCE       |
| ANODO .5                 | 5. ANODE            |
| TERMOSTATO .6            | 6. THERMOSTAT       |
| RICIRCOLO .7             | 7. RECYCLE          |
| INGRESSO ACQUA FREDDA .8 | 8. COLD WATER ENTRY |

Versione verticale con due resistenze e serpentina ricircolo

Vertical type with two resistances and heating coil