

- ABMESSUNGEN
in mm
* kann bei anderen Motorfabrikaten abweichen

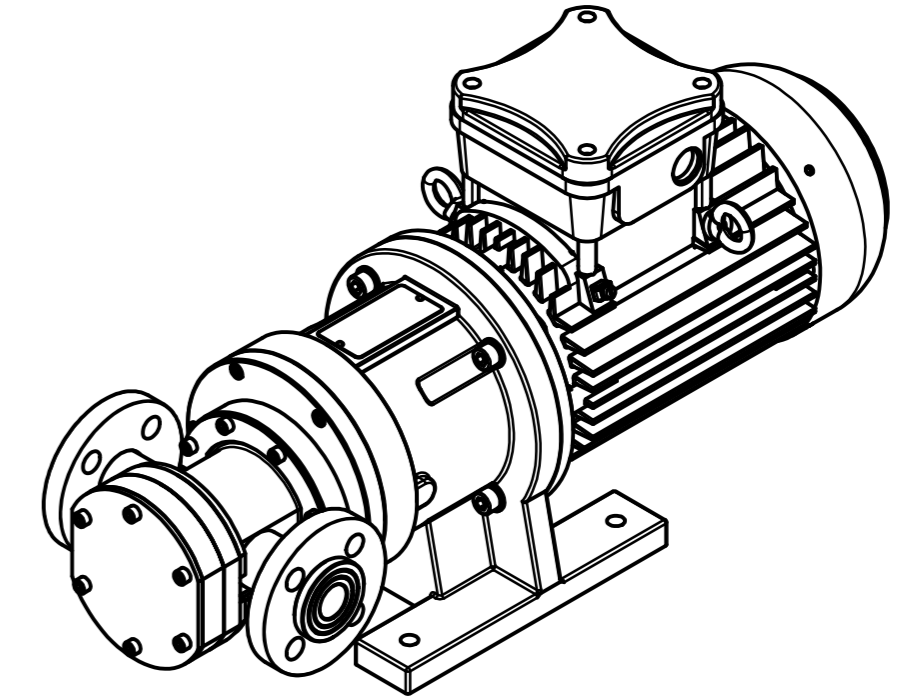
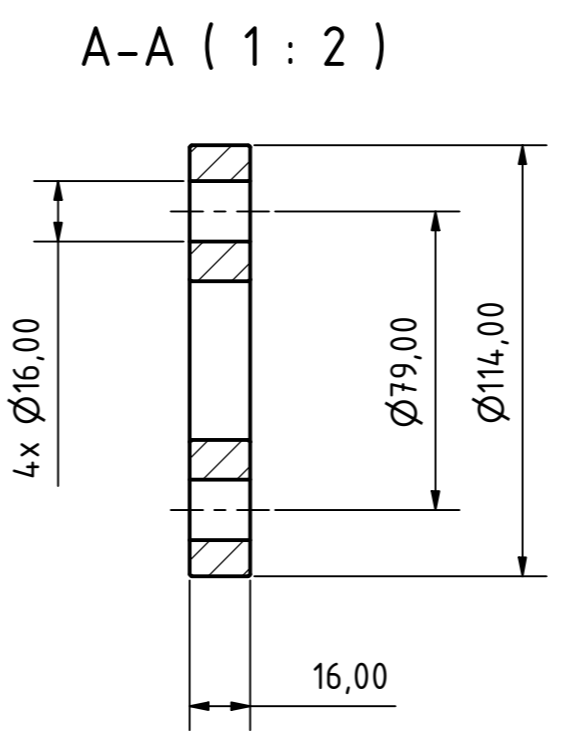
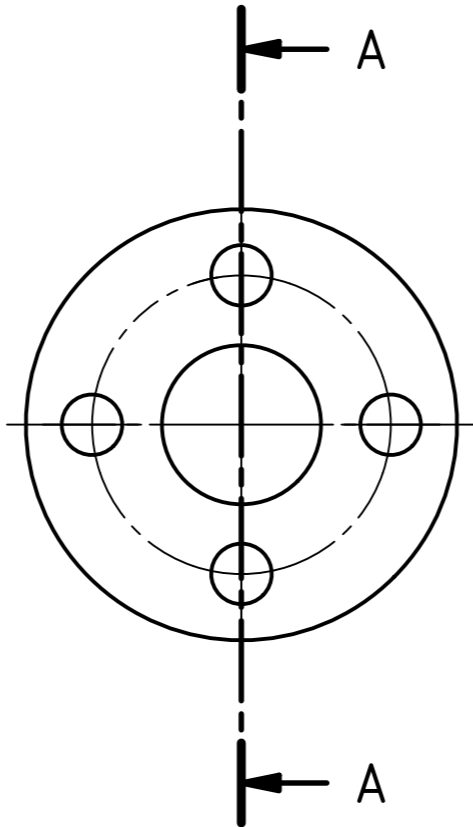
- DIMENSIONS
in mm
* may change with different motor manufacturer

- ANSCHLÜSSE
Losflansch ANSI 1" - 150lbs - PP-ST
Saug- und Druckseite abhängig von Drehrichtung.
Pumpe kann reversibel eingesetzt werden.

- CONNECTIONS
Lap Joint Flange ANSI 1" - 150lbs - PP-ST
Suction and discharge side depends on direction of rotation.
Pump is reversible.

- ANTRIEB
Explosiongeschützter Drehstrom-Asynchronmotor mit Käfigläufer
Baugröße / Form: BG90 B5
Fabrikat / Typ: CEMP
Zündschutzart: Ex db eb IIC T4 Gb

- DRIVE
Explosion-proof TEFC three phase asynchronous squirrel cage electric motor
Size: IEC 90 B5
Type: CEMP
Ignition protection class: Ex db eb IIC T4 Gb



Alle Angaben unverbindlich, technische Änderungen vorbehalten! Technical data not binding and subject to change!
Copyright MARCH PUMPEN GmbH & Co.KG 2021

		MARCH PUMPEN GmbH & Co.KG Rättnauststraße 2 D-35394 Gießen info@march-pumpen.com www.march-pumpen.com		1:2	
		Datum	Name	TEF-MAG 1500 P-FA BG90 B5 CEMP ABMESSUNGEN DIMENSIONS DRAWING_TM-1501-P-FA-IEC90-CEMP	
		Gezeichnet	Lach		
		Kontrolliert			
		Norm			
Status	Änderungen	Datum	Name		