

- ABMESSUNGEN
mm
* Maß kann bei anderen Motorenfabrikaten abweichen

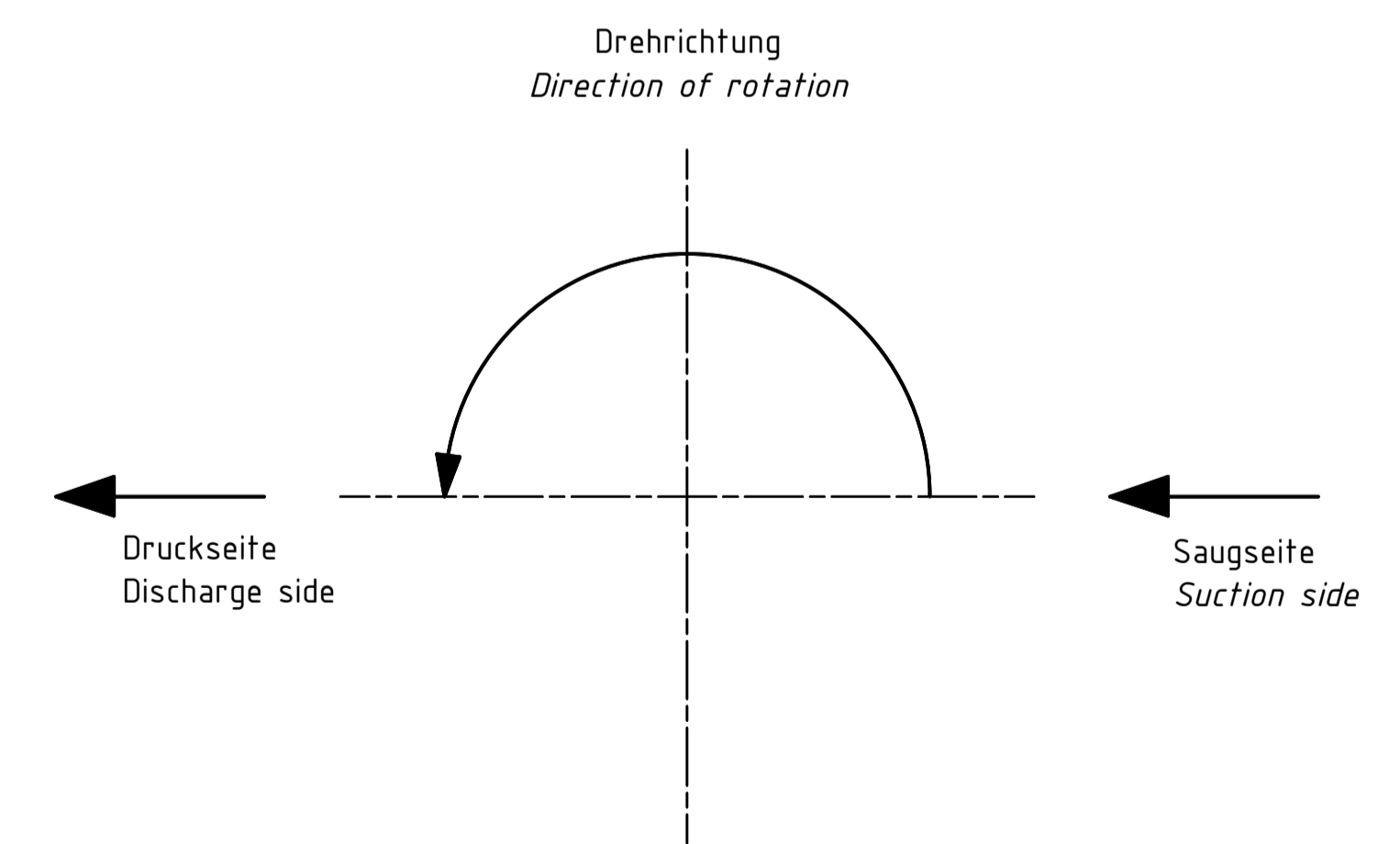
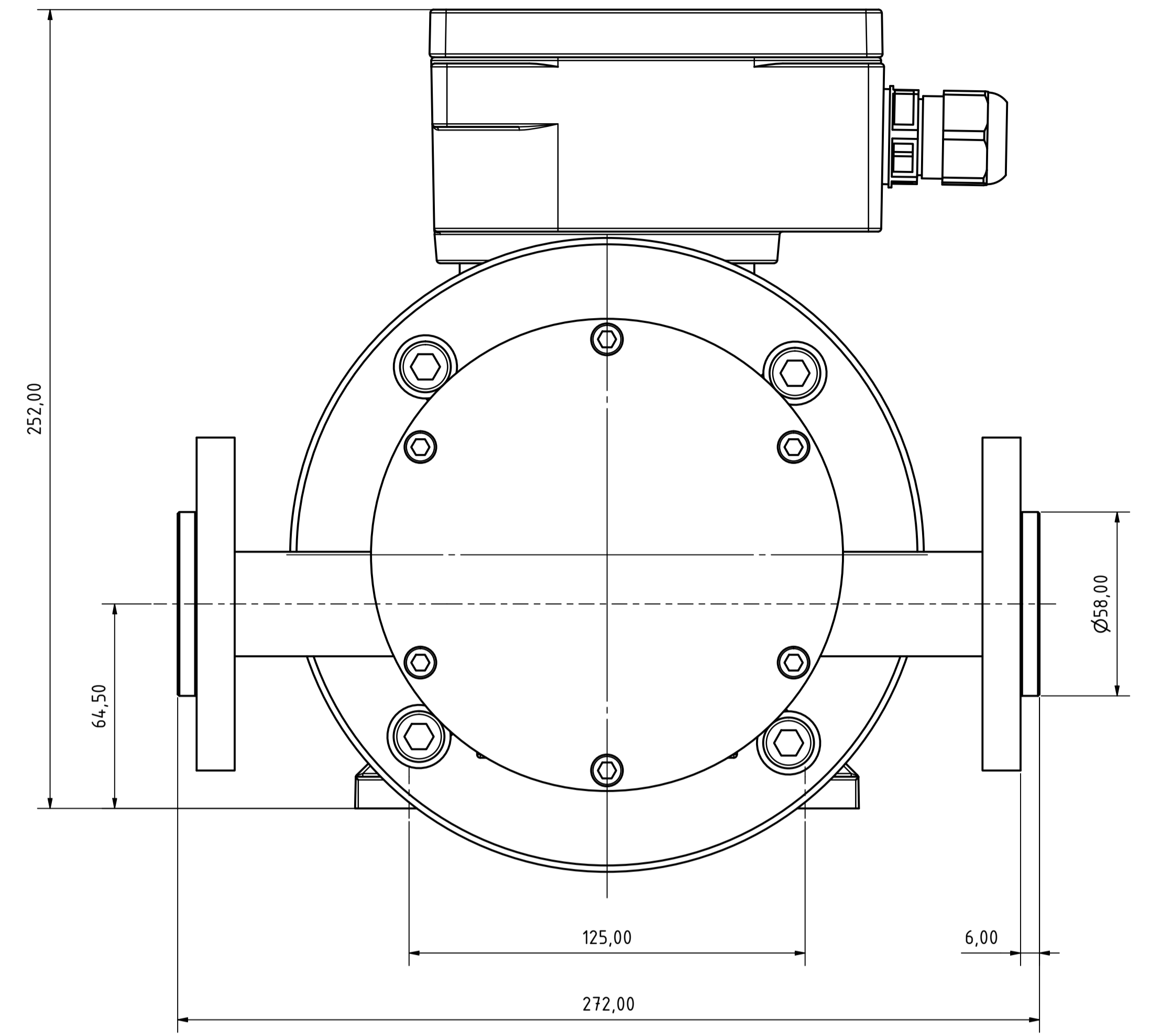
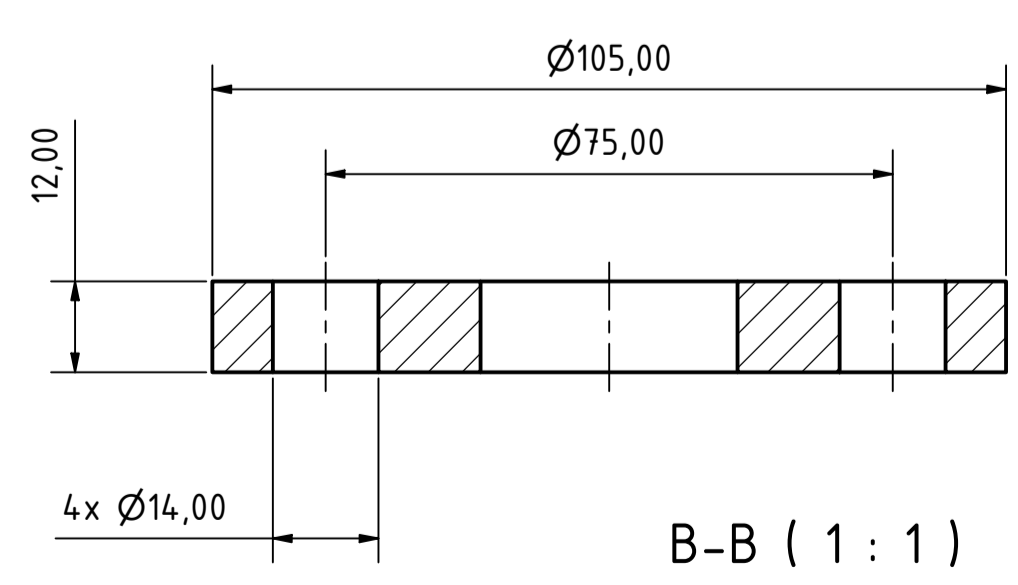
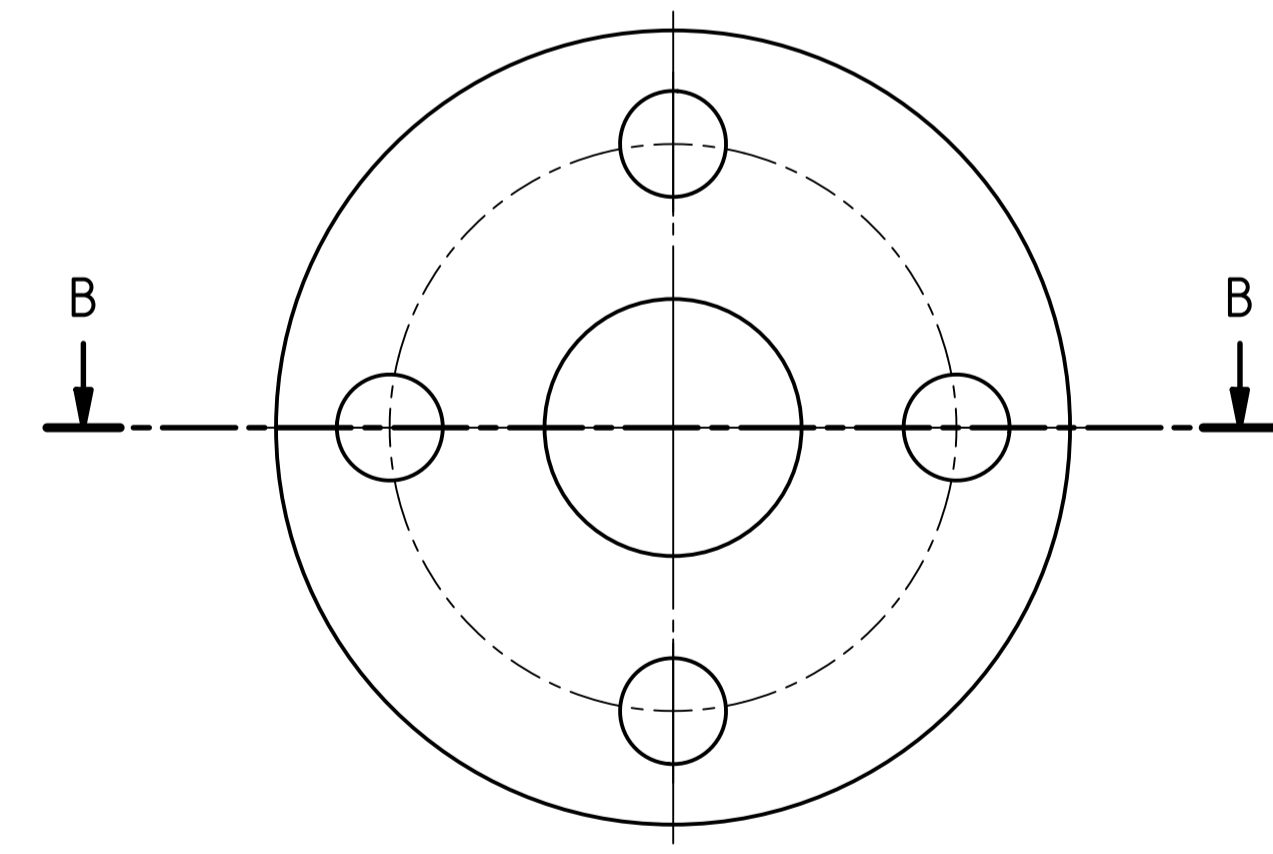
- DIMENSIONS
mm
* may change with different motor manufacturer

- ANTRIEB
Explosiongeschützter Drehstrom-Asynchronmotor nach IEC Richtlinien.
Fabrikat: HEW
Größe: IEC BG80 IM B3 / B5, 0,75kW, 1500 1/min
Zündschutzart: II 2G, Ex db eb IIC T4 Gb

- DRIVE
Flame proof, three phase TEFC electric motor acc. to IEC Standards
Manufacturer: HEW
Size: IEC80 B3 / B5, 0,75kW, 1500 rpm
Ignition protection: II 2G, Ex db eb IIC T4 Gb

- ANSCHLÜSSE DN_s/d
Losflansch DN20 PN10/16 - PPST
Saugseite / Druckseite abhängig von Drehrichtung,
Pumpe kann reversibel eingesetzt werden.

- CONNECTIONS DN_s/d
Lap Joint Flange DN20 PN10/16 - PPST
Suction side / discharge side depends on direction of rotation.
Pump is reversible.



Alle Angaben unverbindlich, technische Änderungen vorbehalten! Technical data not binding and subject to change!
Copyright MARCH PUMPEN GmbH & Co.KG 2023

	MARCH PUMPEN GmbH & Co.KG Rathenaustraße 2 D-35394 Gießen info@march-pumpen.com www.march-pumpen.com		1:1,25	TEF-MAG 0800 P_F-H HEW Ex ABMESSUNGEN DIMENSIONS
	Datum 15.05.2023	Name Läch		
Status Änderungen	Datum	Name	11	12