

- ABMESSUNGEN  
mm [Zoll]  
\* Maß kann bei anderen Motorenfabrikaten abweichen

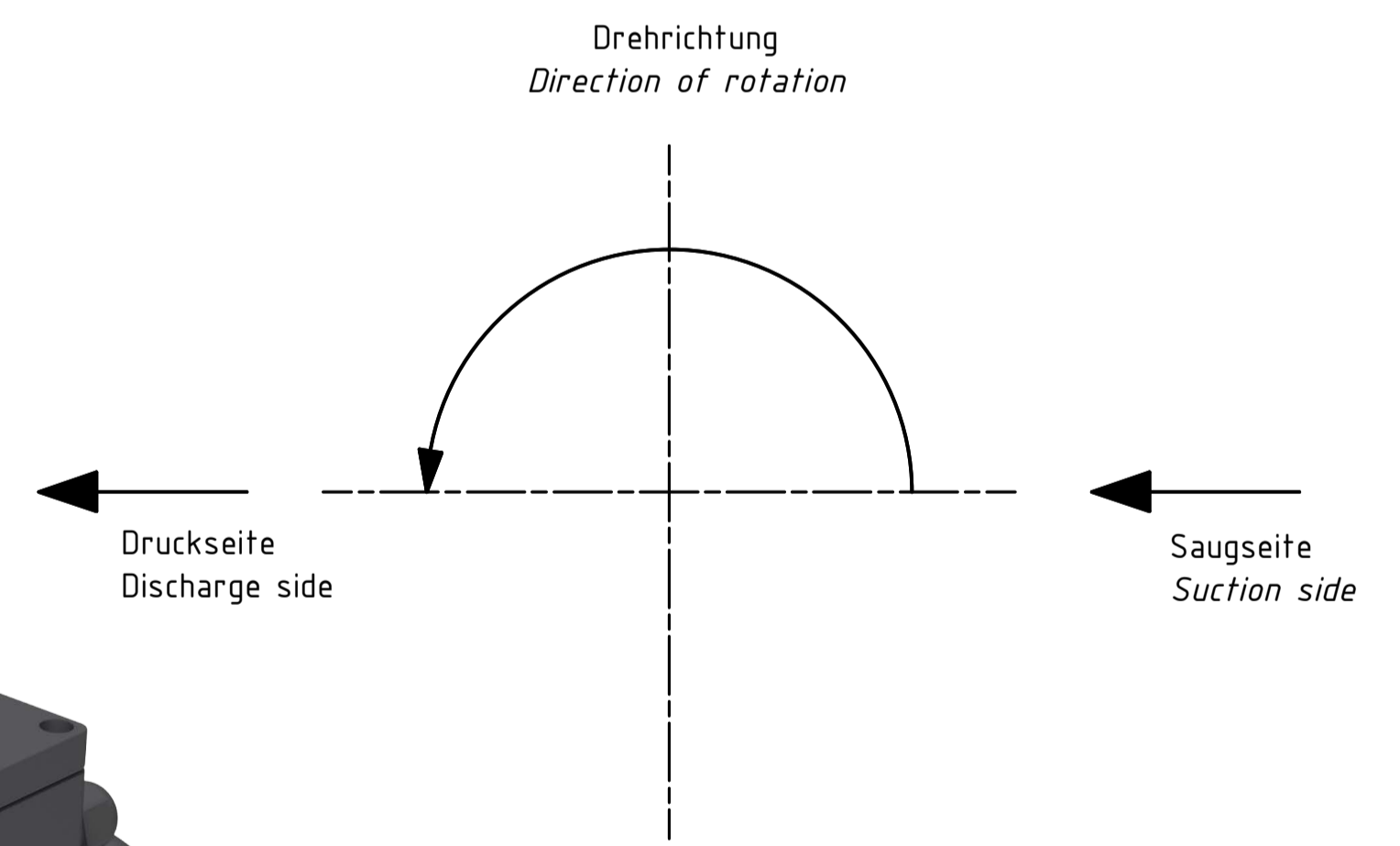
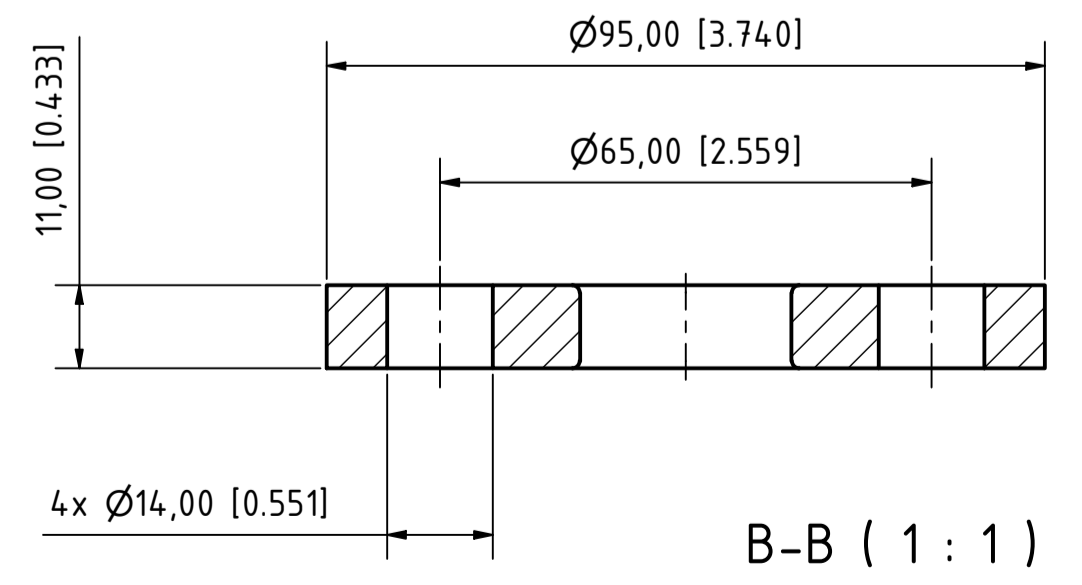
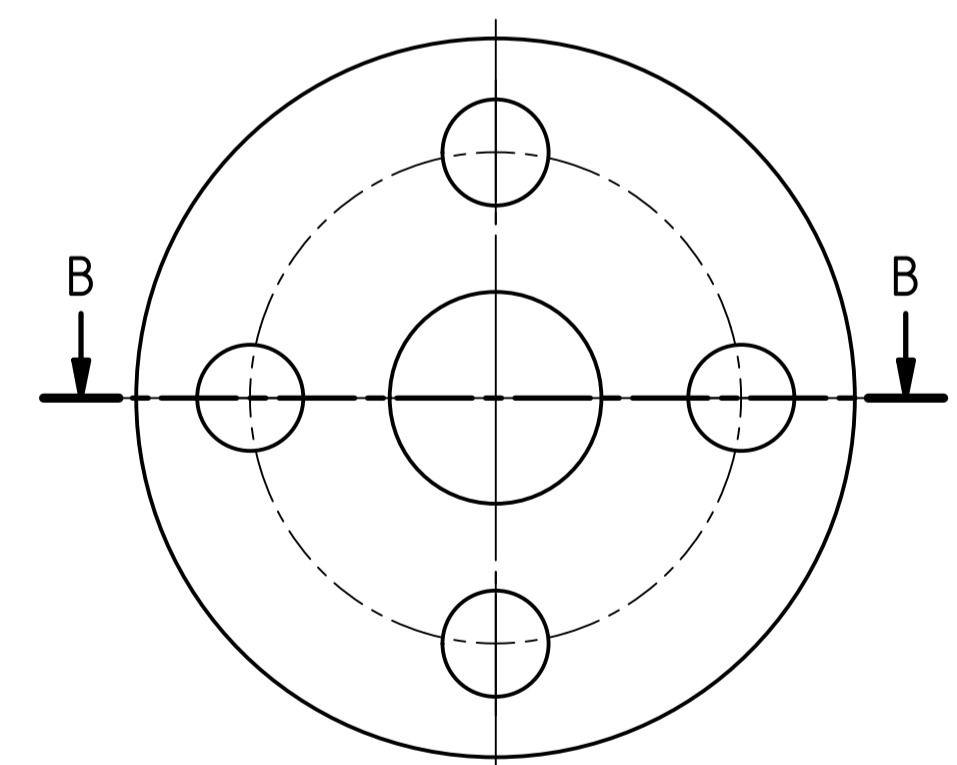
- DIMENSIONS  
mm [Inch]  
\* may change with different motor manufacturer

- ANTRIEB  
Explosiongeschützter Drehstrom-Asynchronmotor nach IEC Richtlinien.  
Fabrikat: HEW  
Größe: IEC BG70 IM B3 / B5, 0,37kW , 1500 1/min  
Zündschutzart: II 2G, Ex db eb IIC T4 Gb

- DRIVE  
Flame proof, three phase TEFC electric motor acc. to IEC Standards  
Manufacturer: HEW  
Size: IEC71 B3 / B5, 0,37kW, 1500 rpm  
Ignition protection: II 2G, Ex db eb IIC T4 Gb

- ANSCHLÜSSE DN5/d  
Losflansch DN15 PN10/16 - PPST  
Saugseite / Druckseite abhängig von Drehrichtung,  
Pumpe kann reversibel eingesetzt werden.

- CONNECTIONS DN5/d  
Lap Joint Flange DN15 PN10/16 - PPST  
Suction side / discharge side depends on direction of rotation.  
Pump is reversible.



Alle Angaben unverbindlich, technische Änderungen vorbehalten! Technical data not binding and subject to change!  
Copyright MARCH PUMPEN GmbH & Co.KG 2021

	MARCH PUMPEN GmbH & Co.KG Rathenaustraße 2 D-30704 Gerdien			1:1	TEF-MAG 0201 P-F-H HEW Ex ABMESSUNGEN DIMENSIONS
	Datum 10.06.2021	Name Läch			
Status Änderungen Datum Name	Gezeichnet 10.06.2021	Läch	Zeichner Name	Name	Name