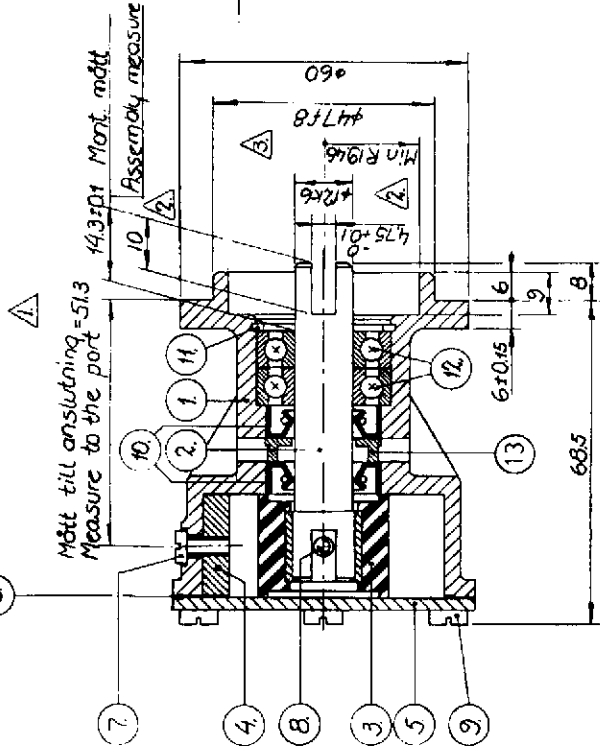
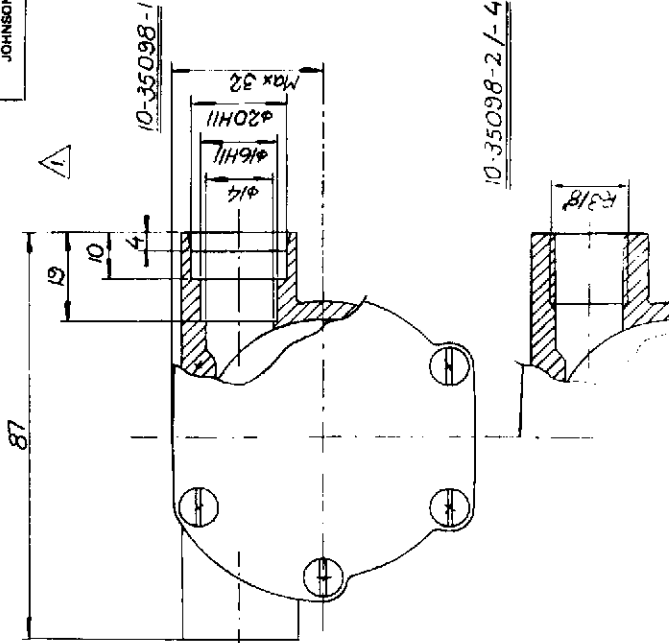


DENNA RITNING ÄR 4:ns EGENDOM OCH SKALL PÅ BEGRÄNSAT ÅTERLÄNNAS DEN SKALL PÅ MÅTT MÅTT ANVÄNDAS TILL SÅVÄL FÖR SÅS JÄNTRÄSKEN.
JOHNSON PUMP AB, ÖREBRO



Mark on engcover Märkas på lock

Endcover's Lock Pumphus Lock

Pump No.	10-35098-2	01-45282	F4B-9 + 10-35098-2	man/year + week
Pump No.	10-35098-3	01-35099-1	F4B-9 + 10-35098-3	man/year + week
Pump No.	10-35098-4	01-35099-2	F4B-9 + 10-35098-4	man/year + week

Detail 14 b, packas förrekommande till

Clamp	14	2	Klamma		See table
Spacer	13	1	Distansbricka		01-45955
Ball bearing	12	2	Kullager	6001	05-08-509
Retaining ring	11	1	Låsring	50H28	05-34-191
Lip seal	10	2	Låpattning	085M12247	05-29-199
Screw	9	6	Skruv	M4x8	05-04-169
Screw	8	1	Skruv	NF10-32UNFx25	05-04-124
Screw	7	1	Skruv	NF8-32UNCx8	05-04-114
Gasket	6	1	Packning		01-45284
End cover	5	1	Lock		See table
Cam	4	1	Korn		01-42389
Impeller	3	1	Impeller		08-1026B
Shaft	2	1	Axel		01-45235
Body	1	1	Pumphus		See table

1003	007	Ändring av lockstempel	950628	IG	PJ
389	006	10-35098-4 +1/1kom	900612	RE	PJ
134	5	Det nr 13 till n.	860917	TE	
110	4	Lock 01-45600 tillte	21.4.83	J.	
	3	Tabell ändrad	6.4.1982	J.	
	2	Mått 4.75 ±0.10 och 10 var 5.01/0 och 11. R 19.45 var ±0.0	5.2.1980	J.	
	1	Mått 87.19, 10.4, 51.3 var 1.05, 2.2, 12.5, 92.8	8.12.1978	J.	