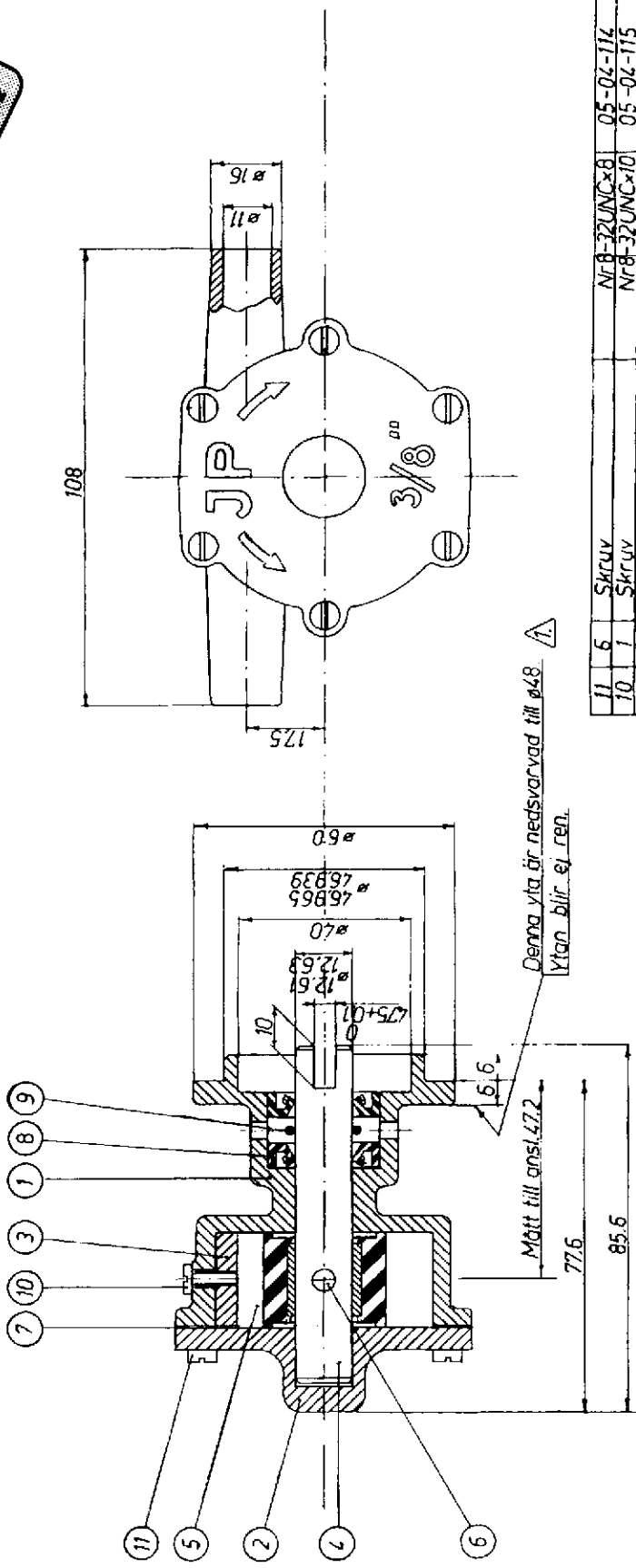


SKENSKA PUMPFABRIKEN AB
 SÄLLA 10
 SÄLLA 11
 SÄLLA 12
 SÄLLA 13
 SÄLLA 14
 SÄLLA 15
 SÄLLA 16
 SÄLLA 17
 SÄLLA 18
 SÄLLA 19
 SÄLLA 20
 SÄLLA 21
 SÄLLA 22
 SÄLLA 23
 SÄLLA 24
 SÄLLA 25
 SÄLLA 26
 SÄLLA 27
 SÄLLA 28
 SÄLLA 29
 SÄLLA 30
 SÄLLA 31
 SÄLLA 32
 SÄLLA 33
 SÄLLA 34
 SÄLLA 35
 SÄLLA 36
 SÄLLA 37
 SÄLLA 38
 SÄLLA 39
 SÄLLA 40
 SÄLLA 41
 SÄLLA 42
 SÄLLA 43
 SÄLLA 44
 SÄLLA 45
 SÄLLA 46
 SÄLLA 47
 SÄLLA 48
 SÄLLA 49
 SÄLLA 50
 SÄLLA 51
 SÄLLA 52
 SÄLLA 53
 SÄLLA 54
 SÄLLA 55
 SÄLLA 56
 SÄLLA 57
 SÄLLA 58
 SÄLLA 59
 SÄLLA 60
 SÄLLA 61
 SÄLLA 62
 SÄLLA 63
 SÄLLA 64
 SÄLLA 65
 SÄLLA 66
 SÄLLA 67
 SÄLLA 68
 SÄLLA 69
 SÄLLA 70
 SÄLLA 71
 SÄLLA 72
 SÄLLA 73
 SÄLLA 74
 SÄLLA 75
 SÄLLA 76
 SÄLLA 77
 SÄLLA 78
 SÄLLA 79
 SÄLLA 80
 SÄLLA 81
 SÄLLA 82
 SÄLLA 83
 SÄLLA 84
 SÄLLA 85
 SÄLLA 86
 SÄLLA 87
 SÄLLA 88
 SÄLLA 89
 SÄLLA 90
 SÄLLA 91
 SÄLLA 92
 SÄLLA 93
 SÄLLA 94
 SÄLLA 95
 SÄLLA 96
 SÄLLA 97
 SÄLLA 98
 SÄLLA 99
 SÄLLA 100
 JOHNSON PUMP AB, ÖREBRO

Approved by
 F4B-9
 10-35024-2



11	6	SKRUV	Nr: 8-32UNCx8	05-04-114
10	1	SKRUV	Nr: 8-32UNCx10	05-04-115
9	1	O-ring	ø12xø2,4	05-08-500
8	2	Tätning	SIND 49094	05-29-120
7	1	Packning	01-42391	
6	1	SKRUV	Nr: 10-32UNFx25	05-02-174
5	1	Impeller	08-10268	
4	1	Axel	01-42390	
3	1	Kärl	01-42389	
2	1	Lock	01-42388	
1	1	PUMPHUS	01-35025	
Detali nr	Antal	Benämning	Material	Dimension
Tolerans där ej annat angives		Bearbetning	Risad	Godkänd
Arbetsmått	Vinklar	Datum	12-9-75	
		Sign.	QJ	
		Spektlita nr		
		Stålk.../l		
		Titel	Johnson... Impellerpump	10-35024-1
			10-35024-1 typ F4B-9 3/8"	

1	ø 48 införd	6.10.75	QJ
Ändr. nr	Ändring	Datum	Sign.