

COMPRESSORI - AIR COMPRESSOR

Gruppi compressori.

Air compressor groups.



Gruppo compressore a cinghia (2 cilindri)
Belt driven compressor group (2 cylinders).



Serbatoio per l'aria pressurizzata.
Pressurised air tank.



Compressore assemblato
Assembled air compressor

GENERALITÀ:

Sistema per la produzione immagazzinamento e distribuzione di aria compressa completo di: compressore a cinghia con volano, filtri aspirazione aria, tappi di controllo del livello dell'olio, gabbia di protezione e serbatoio d'aria.

Il compressore può essere fornito con 2 o 3 cilindri al fine di raggiungere la necessaria portata d'aria.

Il sistema può essere fornito nelle versioni con; gruppo montato sul serbatoio d'aria, o non assemblato; con gruppo e serbatoio separati.

GENERALITY:

System for production, storage and distribution of compressed air complete of: belt driven compressor pumps complete of fly-wheel, air intake filters, oil level-control plugs, protection cage and air tank.

Compressor can be supplied with 2 or 3 cylinders in order to reach the needed air supply.

The system can be realized in assembled version; compressor group mounted on air tank or not assembled version; compressor group and air tank separated.

COSTRUZIONE:

- Compressore a cinghia (2 - 3 cilindri).
- Volano.
- Motore elettrico (24V C.C., 1~230V, 3~230/400V).
- Griglia di sicurezza.
- Base in acciaio.
- Serbatoio d'aria con capacità 15, 25, 50, 100, 200 litri. (Su richiesta certificati)

CONSTRUCTION FEATURES:

- Belt driven compressor (2 - 3 cylinders).
- Fly-wheel.
- Electric motor (24V D.C, 1~230V, 3~230/400V).
- Safety gage.
- Steel base.
- Air tank 15, 25, 50, 100, 200 litres capacity. (Certified on request)

ACCESSORI:

- Essiccatore
- Filtro d'aria (mandata)
- Elettro-valvola per lo scarico della condensa.
- Separatore di condensa

ACCESSORIES:

- Air dryer
- Air filter (outlet)
- Electro-valve for condensate discharge
- Condensate separator

GARANZIA:

Due Anni (vedi condizioni generali di vendita)

WARRANTY:

Two years (see our general sale conditions)

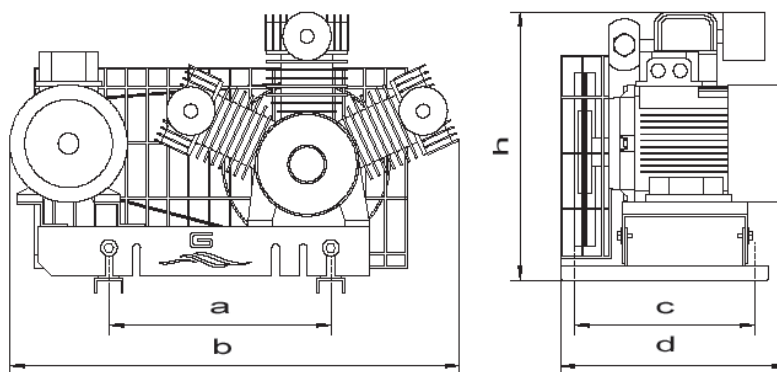
PRESTAZIONI:

PERFORMANCES:

Modello Model	N. cilindri N. cylinder	Tensione [V] Voltage [V]	Potenza[kW] Power [kW]	Pressione max.[Bar] Max. pressure [Bar]	Portata[l/min] Delivery[l/min]	Serbatoi [l] Tank [l]
CT2	2	24	0.75	8	130	15 - 25 - 50
CT2	2	24/ 1~230,/ 3~230/400	1.50	9	330	25 - 50 - 100
CT3	3	1~230 / 3~230/400	2.20	9	440	50 - 100 - 200

DIMENSIONI:

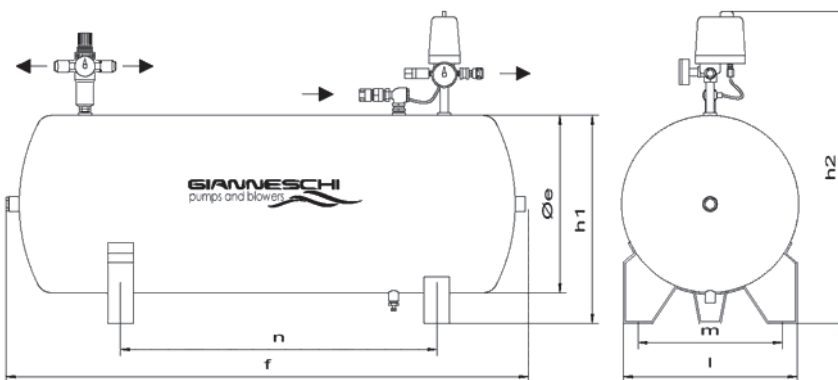
DIMENSIONS:



Gruppo compressore a cinghia (2 cilindri)

Belt driven compressor group (2 cylinders)

Modello Model	a	b	c	d	h	Peso Weight
CT2 C.C. / D.C.	320	590	260	360	380	35
CT2 C.A. / A.C.	320	590	260	360	380	32
CT3	320	650	260	380	380	40



Serbatoio per l'aria pressurizzata.

Pressurised air tank

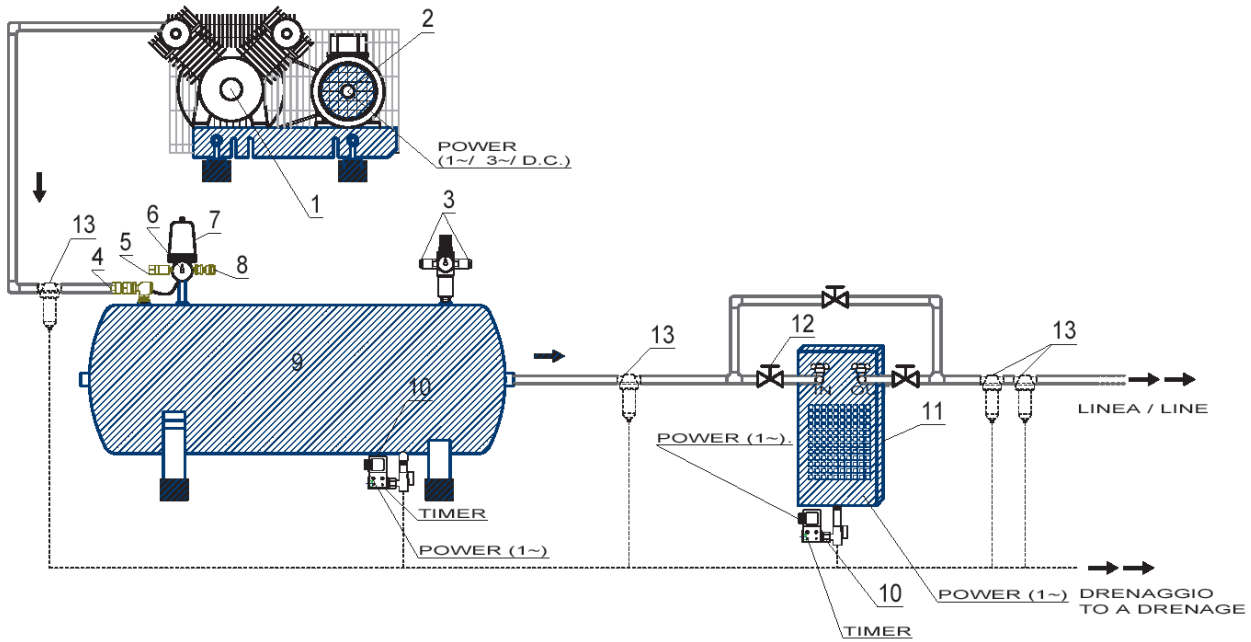
Capacità serbatoio d'aria Air tank capacity [l]	e	f	l	m	n	h1	h2
15	210	570	220	200	320	280	460
25	230	700	220	100	420	280	500
50	300	800	300	250	400	350	570
100	350	1000	340	280	550	410	650
200	440	1390	415	360	815	560	760

Note/notes:

Le dimensioni e i pesi sono indicativi . Misure in mm / Dimensions and weights are approximated. Dimensions in mm

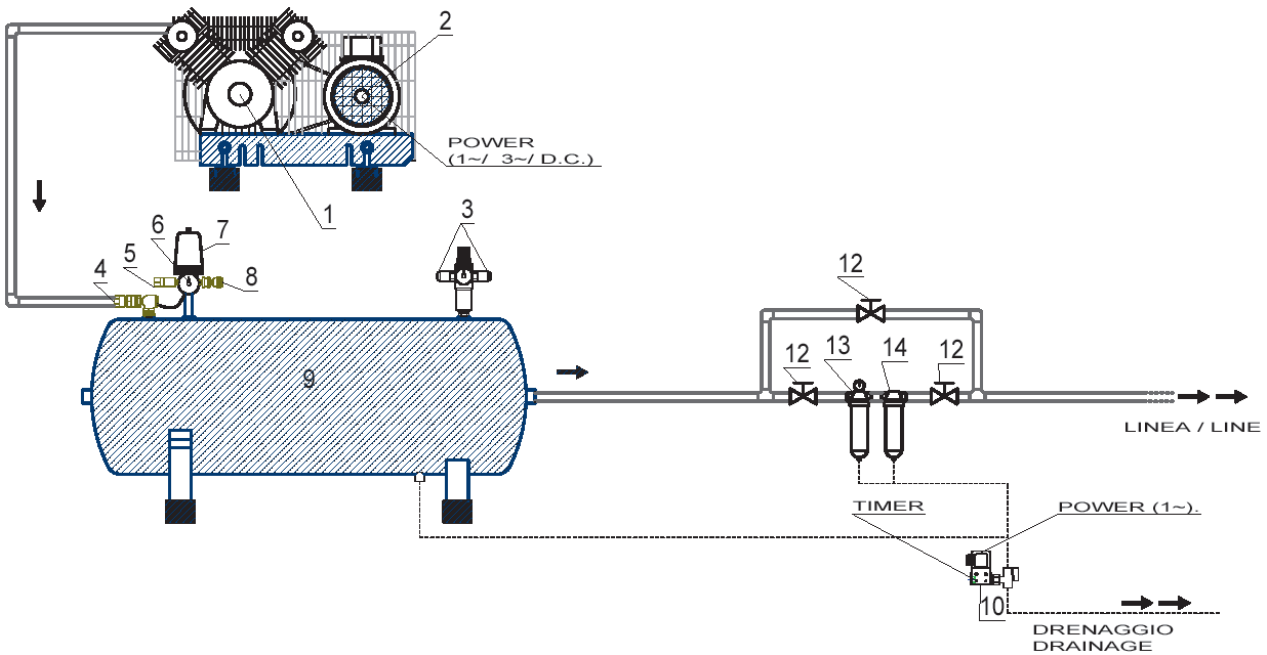
Schema di collegamento compressore ed essiccatore

Connection diagram of air compressor and air dryer



Schema di collegamento compressore – filtro e separatore di condensa

Connection diagram compressor – filter and condensate separator



LEGENDA

- 1 Gruppo Compressore
- 2 Motore elettrico (1~/ 3~/ C.C.)
- 3 Attacchi rapidi per uscite ausiliarie con riduttore di pressione.
- 4 Entrata ausiliaria aria compressa
- 5 Valvola di sicurezza
- 6 Manometro
- 7 Pressostato
- 8 Attacco a baionetta da 1/2" per uscita ausiliaria diretta
- 9 Serbatoio
- 10 Elettro- valvola per scarico condensa (1~)
- 11 Essiccatore
- 12 Valvola
- 13 Filtro aria (opzionale)
- 14 Separatore di condensa

LEGEND

- Compressor group
- Electrical motor (1~/ 3~/ D.C.)
- Fast auxiliary connections with pressure reducer.
- Auxiliary inlet for compressed air
- Safety valve
- Manometer
- Pressure switch
- 1/2" Bayonet coupling for direct auxiliary exit
- Tank
- Solenoid valve for condensate discharge (1~).
- Dryer
- Valve
- Air Filter (optional)
- Condensate separator